

# 2010



ผู้สนับสนุน: ไทยแลนด์ เอส อี โอ

ผู้เขียน: สมนึก อ่ำรุ่งสกุลรัฐ

## [RECUVA – FILE RECOVERY]

สงวนสิทธิ์ ห้ามนำส่วนใดส่วนหนึ่งของเอกสารฉบับนี้ไปทำซ้ำ ดัดแปลง หรือเผยแพร่ต่อสาธารณชน ไม่ว่ารูปแบบใดๆ นอกจากได้รับอนุญาตเป็นลายลักษณ์

อักษรล่วงหน้าจากทาง ไอที-ไกด์ ดอทคอม – [www.it-guides.com](http://www.it-guides.com)



## คู่มือการใช้โปรแกรม

# Piriform Recuva – File Recovery

ฟรีโปรแกรมสำหรับการกู้ไฟล์ในอุปกรณ์ประเภทต่างๆ



“คงปฏิเสธไม่ได้ว่า ทุกวันนี้เราอยู่ในโลกของดิจิทัล ไม่ว่าจะเป็คอมพิวเตอร์ โทรศัพท์มือถือ กล้องดิจิทัล หรือแม้ว่าอุปกรณ์พกพาอื่นๆ เช่น MP3 Player, iPod, iPad ข้อมูลต่างๆ อย่างอยู่ในอุปกรณ์เหล่านี้ แล้ววันนี้ คุณเคยประสบปัญหาข้อมูลรั่วไหล หรือข้อมูลสูญหายหรือไม่ แล้วคุณจัดการอย่างไร”



## ที่มาที่ไป – คำนำ

ปัจจุบัน ข้อมูลต่างๆ ได้ถูกจัดเก็บลงบนสื่อต่างๆ ไม่ว่าจะเป็น ฮาร์ดดิสก์ เมมโมรีประเภทต่างๆ ซึ่งเชื่อว่าข้อมูลเหล่านี้ เป็น ข้อมูลที่มีความสำคัญกับหลายๆ คน การสูญหายอันเกิดจากความไม่ตั้งใจ หรือเจตนา ย่อมเกิดขึ้นได้ แต่เราจะมีวิธีการแก้ไข หรือกู้กลับคืนมาได้อย่างไร

### แนะนำโปรแกรมฟรี กู้ไฟล์

ปัจจุบันโปรแกรมที่ช่วยในการกู้ไฟล์ส่วนใหญ่มักจำเป็นต้องมีการซื้อหามาใช้งาน แต่ในความเป็นจริงแล้ว ปัญหาที่ไม่ได้เกิดขึ้นบ่อยนัก *แถมปัญหาเรื่องเศรษฐกิจที่ไม่ค่อยดีนัก ต้องประหยัดกันหน่อย* แต่จะทำอย่างไรถ้าปัญหาการสูญหายเกิดขึ้นกับตัวเรา วันนี้เรามีทางออกที่ดี นั่นคือ ฟรีโปรแกรมที่ใช้สำหรับการกู้ไฟล์ที่เกิดจากสาเหตุต่างๆ โปรแกรมนี้มีชื่อว่า “Piriform Recuva” แต่คนส่วนใหญ่มักเรียกสั้นๆ ว่า “Recuva” เพราะคำว่า “Piriform” นั้นเป็นชื่อบริษัทผู้ผลิต

ข้อจำกัดการใช้งานของโปรแกรม Recuva นี้ ไม่ได้มีการกำหนดให้ใช้เฉพาะตามบ้านเท่านั้น ดังนั้น จึงเป็นโอกาสดีสำหรับบริษัท ห้างร้านทั่วไป ที่จะได้เครื่องมือฟรีดีๆ ในครั้งนี้ด้วยเช่นกัน

สมนึก อ่างสกุลรัฐ

18 พฤษภาคม 2553



# CONTENTS

## 1

### แนะนำโปรแกรม Recuva – File Recovery

- ความสามารถหลักของโปรแกรม..... 5
- แนะนำลิงค์ Download..... 6
- วิธีการ Download โปรแกรม..... 7
- วิธีการติดตั้งโปรแกรม Recuva..... 9
- วิธีการอัปเดตโปรแกรม Recuva..... 12
- ส่วนประกอบ หน้าตาของโปรแกรม ..... 12

## 2

### วิธีการกู้ไฟล์ / ลบไฟล์แบบไม่สามารถกู้ได้

- วิธีการกู้ไฟล์ของ Recuva มี 2 ประเภท
  - วิธีการกู้ไฟล์ผ่านหน้าต่างโหมด Wizard..... 16
  - วิธีการกู้ไฟล์ในโหมด Advanced..... 23
- การกู้ไฟล์แบบ Deep Scan..... 25
- วิธีการลบไฟล์แบบถาวร (ไม่สามารถกู้ได้) ..... 27

## 3

### ทิปการใช้งานระดับสูง

- การกู้ไฟล์จากปัญหาไฟล์เสียหรือถูกฟอร์แมต..... 30
- การกู้ไฟล์จาก Flash Drive..... 31
- การกู้ไฟล์ประเภทอีเมล..... 32
- การกู้ไฟล์แบบกำหนดชื่อไฟล์เฉพาะเจาะจง..... 34
- สรุปการใช้โปรแกรม Recuva..... 36



# แนะนำโปรแกรม Recuva จาก Piriform®

มาทำความรู้จักโปรแกรม Piriform Recuva จากบริษัท Piriform กันสักนิด บริษัทนี้เน้นการพัฒนาโปรแกรมเพื่อแจกฟรี ซึ่งมีโปรแกรมที่น่าสนใจอีกตัวหนึ่ง นั่นคือ CCleaner ซึ่งเป็นโปรแกรมช่วยในการจัดการขยะภายในคอมพิวเตอร์ที่น่าใช้งานมากอีกตัวหนึ่งเช่นกัน

สำหรับโปรแกรม Piriform Recuva นี้ ขอเรียกสั้นๆ ว่า “Recuva” เป็นโปรแกรมที่ใช้สำหรับการกู้ไฟล์ (File Recovery) โดยเฉพาะ แต่ความสามารถยังไม่หมดแค่นี้ ยังมีเครื่องมือช่วยในการลบไฟล์แบบถาวร ชนิดที่ไม่ให้ใครสามารถกู้ได้ โดยเฉพาะกับไฟล์สำคัญหรือไฟล์ส่วนตัวของคุณ

## ความสามารถหลักของโปรแกรม Recuva

- กู้ไฟล์จากคอมพิวเตอร์ของคุณ  
คุณเคยลบไฟล์โดยความผิดพลาดหรือไม่ ไม่ว่าจะเป็นไฟล์บนคอมพิวเตอร์ของคุณ USB ไดรฟ์ กล้องดิจิทัล หรืออุปกรณ์ดูหนังฟังเพลงอย่าง iPod
- กู้คืนข้อมูลจากดิสก์เสียหาย หรือถูกฟอร์แมต  
กู้ไฟล์ได้แม้ทั้งถูกฟอร์แมตไปแล้ว
- กู้อีเมลที่ถูกลบ  
รองรับการกู้ไฟล์อีเมล จากโปรแกรมเหล่านี้ Microsoft Outlook Express, Mozilla Thunderbird และ Windows Live Mail
- กู้ไฟล์จาก เครื่องเล่น iPod หรือเครื่องเล่น MP3  
รองรับการกู้ไฟล์จากหน่วยความจำของเครื่องเล่น iPod และ MP3 Player
- คืนค่าเอกสาร Word ที่ไม่ได้บันทึกไว้  
โปรแกรม Microsoft Word มีปัญหา ไฟล์หาย หรือลืมบันทึก Recuva จะพยายามกู้จาก Temporary File
- เครื่องมือช่วยค้นหาแบบด่วน  
ถ้าคุณต้องการเพิ่มของคุณกลับทันที โดยไม่ต้องสนใจเรื่องรายละเอียด Recuva มีเครื่องมือแบบ Wizard คอยแก้ปัญหาให้โดยเฉพาะ เพียงแค่ตอบคำถามที่ละขั้นตอนเท่านั้น
- การสแกนหรือตรวจสอบแบบเชิงลึก



ถ้าการค้นหาแบบปกติ ไม่สามารถกู้ไฟล์ได้ Recuva ยังมีคำสั่งในการสแกนแบบเชิงลึก (Deep scan) ตรวจสอบให้อีกทางหนึ่ง (แต่จะใช้เวลานานสักนิด)

- ลบไฟล์ที่คุณต้องการลบอย่างถาวร

เมื่อไฟล์ที่คุณต้องการลบ ไม่ต้องการให้กู้ได้ Recuva ก็เตรียมเครื่องมือป้องกันการกู้ให้เช่นกัน

- Recuva รุ่นแบบพกพา

Portable version คือ Recuva ที่คุณสามารถพกพาไปกับอุปกรณ์ประเภท Flash Drive โดยที่ไม่จำเป็นต้องติดตั้งโปรแกรมแต่อย่างใด เพียงแค่ Download รุ่นที่เป็นแบบพกพา และแตกไฟล์ .Zip มายังโฟลเดอร์ใน Flash Drive ของเราเท่านั้นเอง

- สนับสนุนระบบปฏิบัติการ Windows ทั้งหมดและหลายภาษา

Recuva มีการสนับสนุนสำหรับรุ่นใหม่ๆ ของ Windows และรองรับมากกว่า 37 ภาษา

### ข้อจำกัดของโปรแกรม Recuva ที่ไม่สามารถกู้ได้

- ไฟล์ที่มีความเสียหายมากเกินไป
- ไฟล์ที่เกิดจากการถูกเขียนไฟล์ทับซ้ำแล้วซ้ำอีก
- ไฟล์ที่ถูกลบอย่างถาวร
- ไม่สามารถกู้ไฟล์จากแผ่น CD/DVD

### แนะนำลิงค์ Download

- ลิงค์สำหรับการ download โปรแกรม Recuva
  - เวอร์ชันปกติ (ต้องติดตั้ง) <http://www.piriform.com/recuva/download> - 3.6 MB
  - เวอร์ชันพกพา (ไม่ต้องติดตั้ง) <http://www.piriform.com/recuva/builds> - 1.7 MB
- รองรับการใช้งาน Windows 2000/XP/Vista/7 ทั้ง 32bit/64bit
- รองรับระบบไฟล์ NTFS / FAT และ extFAT (ครอบคลุมระบบไฟล์ที่เราใช้งานกันปกติ)

### ข้อมูลเพิ่มเติม

สำหรับโปรแกรม Recuva รุ่นที่เป็นแบบพกพา หรือ Portable version นี้ ยังสามารถแบ่งออกได้ 3 ประเภทดังนี้

1. Recuva – Portable – สำหรับ Flash Drive ปกติทั่วไปที่เราใช้งาน

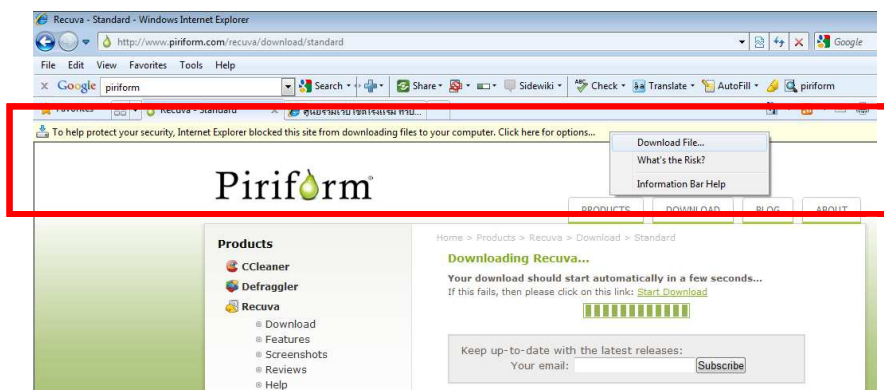


2. Recuva – PortableU3 - สำหรับ Flash Drive ที่เป็นประเภท U3 เท่านั้น
3. Recuva – Slim – สำหรับ Flash Drive ทั่วไป ที่ไม่แสดง Toolbar ของโปรแกรม

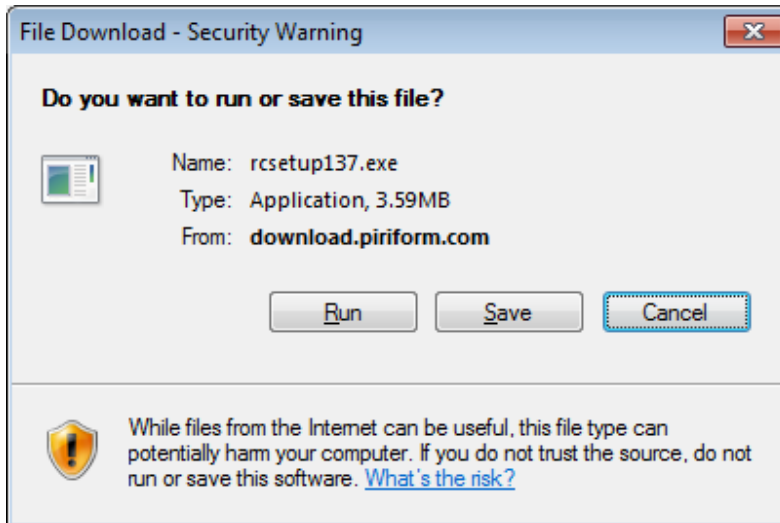
## วิธีการ Download โปรแกรม

เนื่องจากทางเว็บไซต์ของ “Piriform” มีลิงค์ให้ Download ได้หลายที่ บางที่ก็ให้ไป Download จากเว็บอื่นๆ ดังนั้น เพื่อป้องกันการสับสน จึงขอแนะนำให้คลิกลิงค์จากที่เดียวกันกับเวอร์ชันแบบพกพา แต่เป็นไฟล์เวอร์ชันที่ต้องติดตั้ง

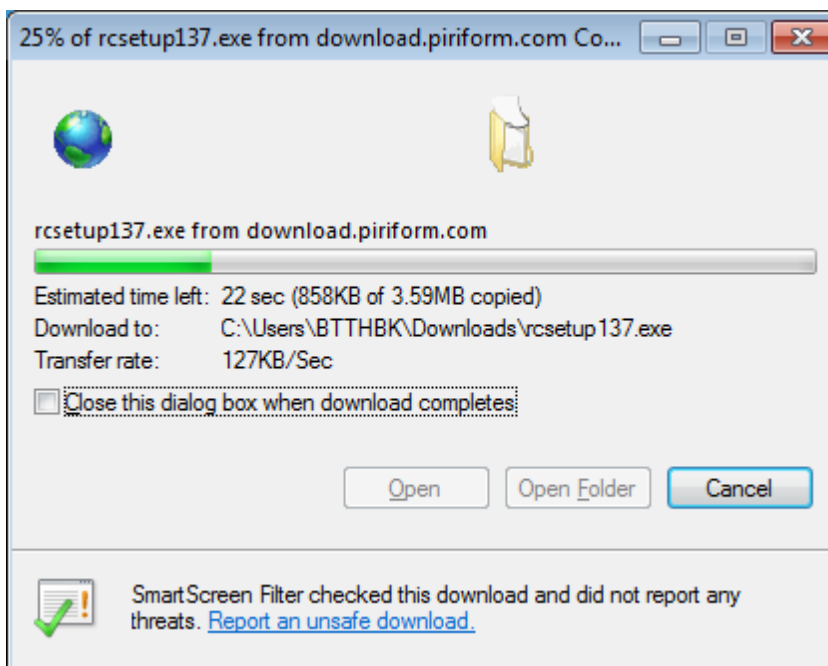
1. สำหรับเวอร์ชันปกติ ที่ต้องการติดตั้งใน Windows ของเรา ให้คลิกลิงค์มาที่ <http://www.piriform.com/recuva/download/standard>
2. ถ้าเครื่องคอมฯ ของเรามีแถบสีเหลืองปรากฏอยู่ (นั่นแสดงถึงระบบรักษาความปลอดภัยของโปรแกรม Internet Explorer) ให้คลิกที่แถบสีเหลือง จากนั้นจะหน้าต่างเล็กๆ ให้เราเลือก “Download File”



3. รอสักครู่ จะพบหน้าต่างให้ Download ให้เราคลิกเลือก “Save” และคลิกเลือกโฟลเดอร์ที่ต้องการเก็บไฟล์นี้ไว้คลิกปุ่ม “Save” อีกครั้ง โปรแกรมจะเริ่ม Download



4. โปรแกรมเริ่ม Download ให้รอจนกระทั่งเสร็จสิ้น



5. เราจะได้ไฟล์ที่ชื่อว่า rcsetup137.exe





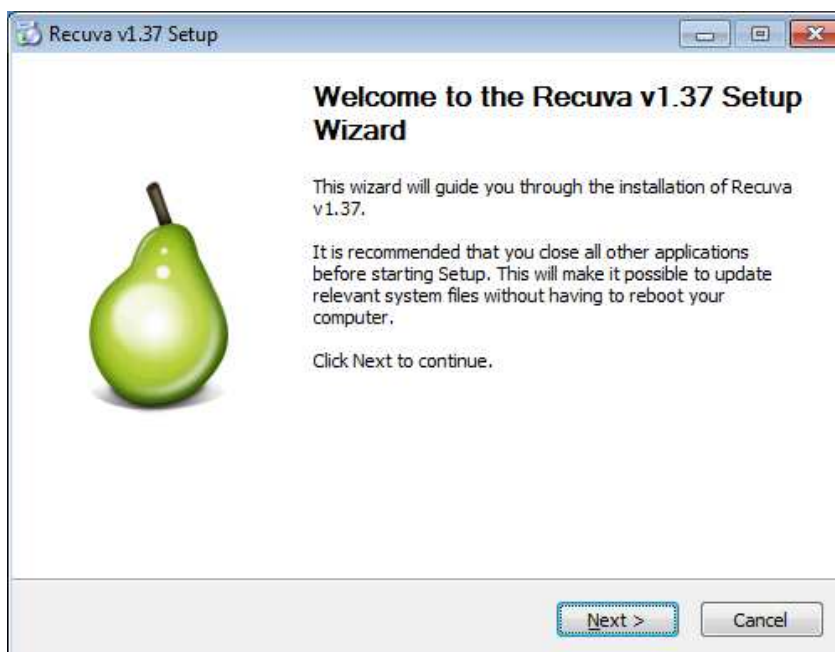
## วิธีการติดตั้งโปรแกรม Recuva

การติดตั้งโปรแกรม Recuva นี้ จะมีขั้นตอนไม่แตกต่างกับการติดตั้งโปรแกรมภายใต้ Windows อื่นๆ แต่จะมีข้อที่ควรระวัง ก่อนกดปุ่ม Install คือจะมีหน้าต่างให้เลือกว่าจะติดตั้ง Yahoo! Toolbar หรือไม่ ถ้าไม่ต้องการให้คลิกยกเลิกก่อนด้วย เพราะ มิฉะนั้น คุณจะได้ออเกมเป็น Toolbar เพิ่มขึ้นอีกอันหนึ่ง

1. หลังจาก Download ไฟล์มาได้แล้ว ให้ดับเบิลคลิกที่ไฟล์ resetup137.exe
2. ถ้าติดตั้งใน Windows 7 อาจพบหน้าต่างแสดงเรื่องระบบรักษาความปลอดภัยว่า จะอนุญาตให้รันโปรแกรมหรือไม่ ให้เราคลิกปุ่ม “Yes” เพื่ออนุญาต
3. จะพบหน้าต่างถัดมา ให้เลือกภาษา ให้เลือกภาษาอังกฤษ (ภาษาไทยยังไม่รองรับ) และคลิกปุ่ม OK

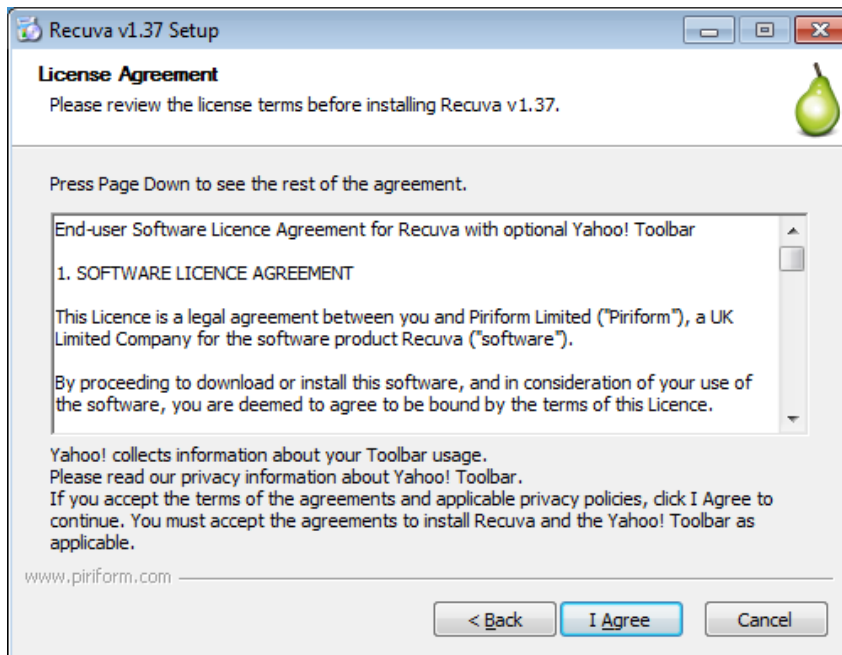


4. จะเข้าหน้าต่างรับการติดตั้ง ให้คลิกปุ่ม “Next” ได้ทันที

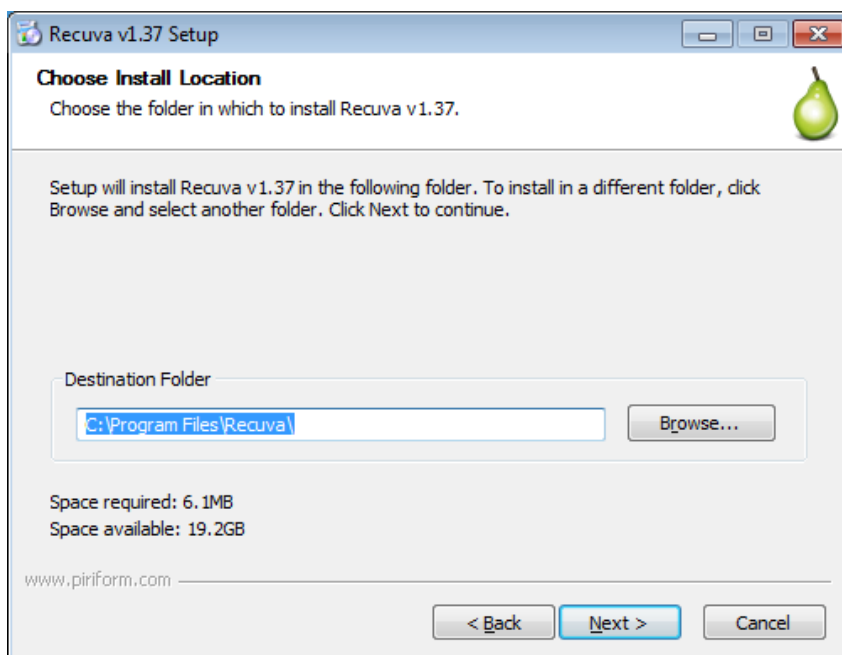




- หน้าต่อมา เป็นหน้าต่างของการยอมรับการใช้โปรแกรม ให้คลิกปุ่ม “I Agree”



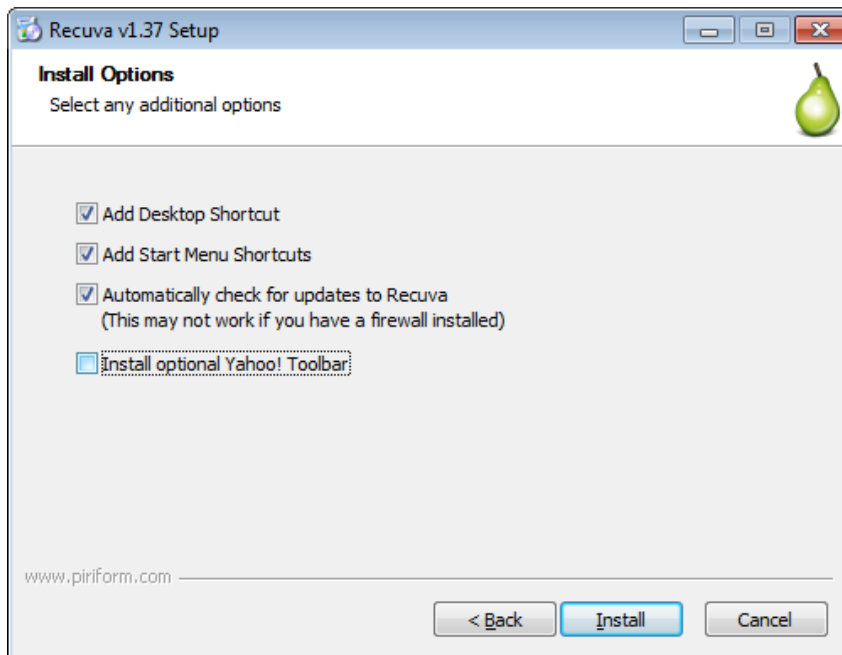
- หน้าต่อมา เป็นหน้าต่างที่แสดงว่าจะให้ติดตั้งที่โฟลเดอร์ไหน แนะนำให้คลิกปุ่ม “Next” เลย (ไม่ควรแก้ไข)



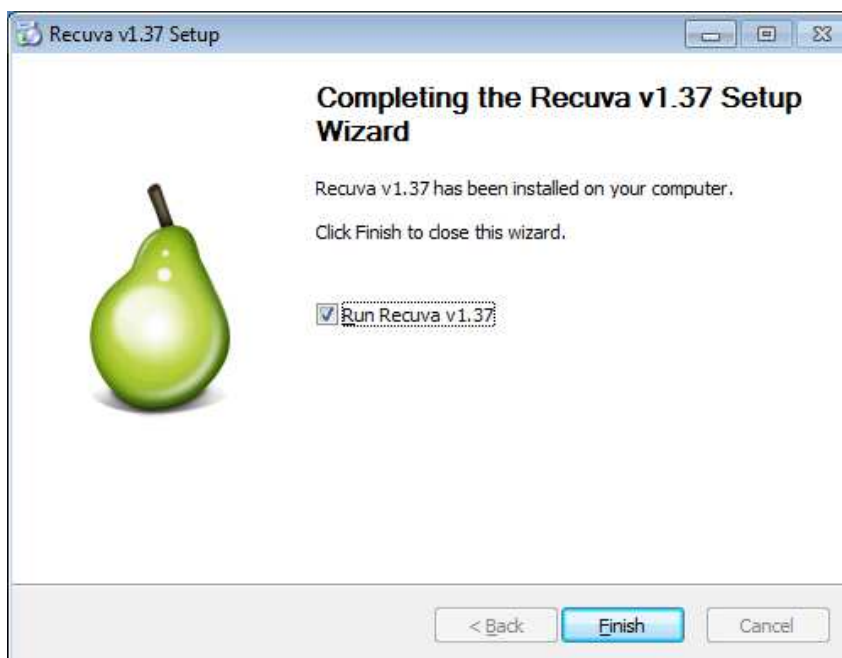
- หน้านี้จะแสดงรายละเอียดว่า จะมีการสร้าง Shortcut (เพื่อใช้สำหรับการเรียกโปรแกรม) แต่สำหรับหัวข้อ “Install optional Yahoo! Toolbar” แนะนำให้คลิกเอาเครื่องหมายถูกหน้าประโยคนี้ออก เพราะไม่เช่นนั้น คุณจะได้รับ



Yahoo! Toolbar แคมมาด้วย จากนั้นให้คลิกปุ่ม “Install”



8. โปรแกรมจะเริ่มติดตั้ง (ใช้เวลาสั้นๆ) จากนั้นจะพบหน้าต่างที่แจ้งว่า ได้ติดตั้งสมบูรณ์แล้ว และพร้อมให้รันโปรแกรมได้ทันที (ถ้าไม่ต้องการให้คลิกหน้าข้อความ “Run Recuva v1.37” ออกก่อน) จากนั้นคลิกปุ่ม Finish

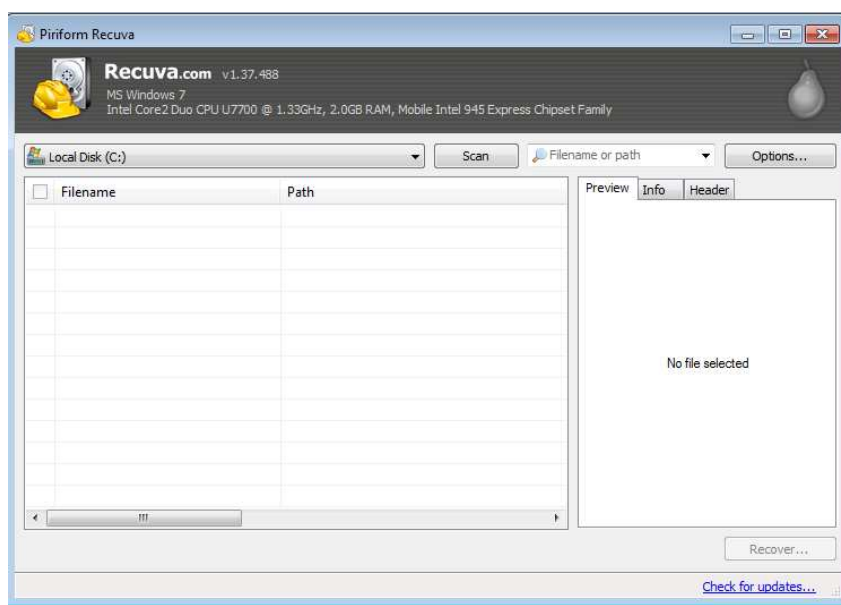


9. ยินดีด้วยครับ คุณได้ติดตั้งโปรแกรม Recuva สมบูรณ์แล้ว



## วิธีการอัปเดตโปรแกรม

เราสามารถ Download โปรแกรมเวอร์ชันใหม่จากลิงค์ที่แนะนำ หรือเลือกปุ่ม “Check for Update” ในโหมด Advanced ของโปรแกรม Recuva เองได้เช่นกัน



และการติดตั้งก็เพียงดับเบิลคลิกโปรแกรม เพื่อติดตั้งได้ทันที โดยไม่จำเป็นต้องถอดถอนโปรแกรมเวอร์ชันเก่าด้วย

## ส่วนประกอบ หน้าตาของโปรแกรม

หลังจากได้ทำการติดตั้งแล้ว ขั้นตอนต่อไป เราควรทำความรู้จักส่วนประกอบ และหน้าตาของโปรแกรม Recuva เสียก่อนว่า มีอะไรบ้าง และแต่ละส่วนนั้น ทำหน้าที่อย่างไร

หน้าต่างการกู้ไฟล์ของ Recuva มี 2 โหมด

### 1. กู้ไฟล์ผ่านหน้าต่างโหมด Wizard

ผู้ใช้งาน สามารถเลือกที่จะกู้ไฟล์ประเภทอะไรได้เอง เช่น ไฟล์รูปภาพ ไฟล์วิดีโอ ไฟล์เอกสาร Word, Excel เป็นต้น และการใช้งาน จะแสดงหน้าต่างให้เราเลือกแบบเป็นขั้นเป็นตอนที่ละหน้าต่าง เหมาะสำหรับมือใหม่โดยเฉพาะ

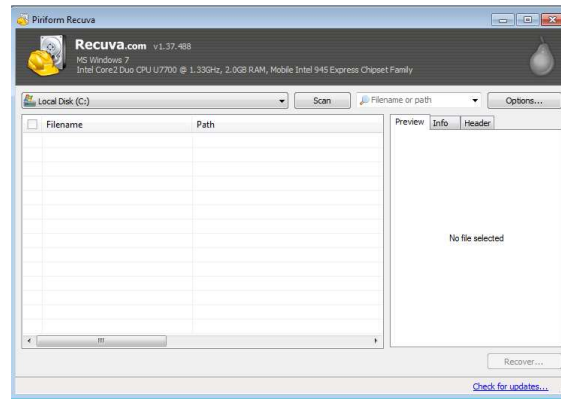


## 2. กู้ไฟล์แบบโหมด Advanced

ผู้ใช้งาน สามารถเลือกว่าจะกู้ไฟล์ประเภทอะไรได้เช่นเดียวกับข้อ 1 โดยสามารถเลือกทำงานได้ในหน้าต่างเดียว ซึ่งอาจจะสะดวกกว่าสำหรับผู้ที่ยังไม่เคยการใช้โปรแกรมบน Windows แล้ว



กู้ไฟล์ผ่านหน้าต่างโหมด Wizard



กู้ไฟล์ในโหมด Advanced

### ข้อมูลเพิ่มเติมของคำว่า Wizard

Wizard หมายถึง หน้าต่างช่วยเหลือในการทำอย่างใดอย่างหนึ่ง โดยจะแสดงหน้าจอเป็นขั้นเป็นตอนให้เราเลือกทำตามเงื่อนไข โดยผู้ใช้ไม่จำเป็นต้องเรียนรู้การใช้งานอะไรมากมาย เพียงทำตามทีหน้าจอแสดงไว้ให้

### Tips การสลับหน้าต่างการกู้ไฟล์

เพื่อความสะดวกในการใช้โปรแกรม Recuva สำหรับผู้ถนัดแต่ละอย่าง ขอแนะนำวิธีการสามารถสลับ “วิธีการกู้ไฟล์ผ่านหน้าต่างโหมด Wizard “ กับ “กู้ไฟล์ในโหมด Advanced” สลับไปมาได้ ดังรายละเอียดวิธีการดังนี้

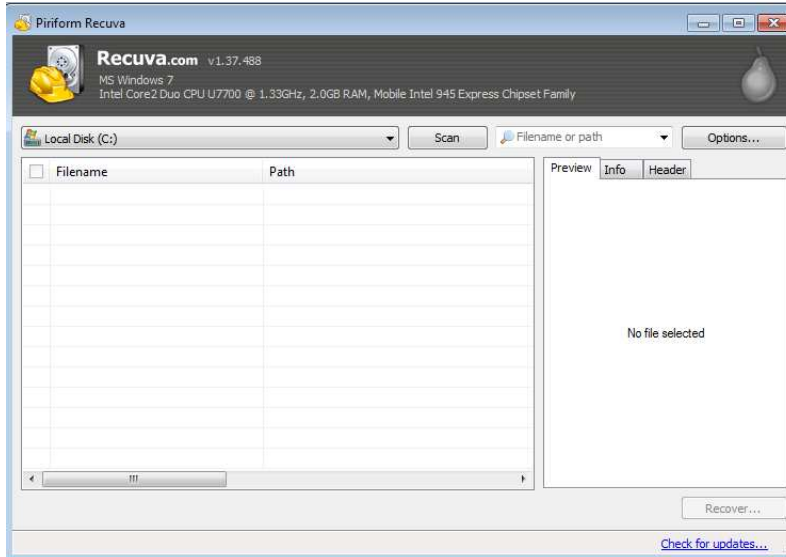
#### วิธีสลับหน้าโหมด Wizard เป็น โหมด Advanced

1. ถ้าเราอยู่ที่หน้า “วิธีการกู้ไฟล์ผ่านหน้าต่าง Wizard “ ให้คลิกเลือก “Do not show this Wizard on startup” และคลิกปุ่ม “Cancel”
2. โปรแกรมจะเข้าสู่โหมด Advanced อัตโนมัติ

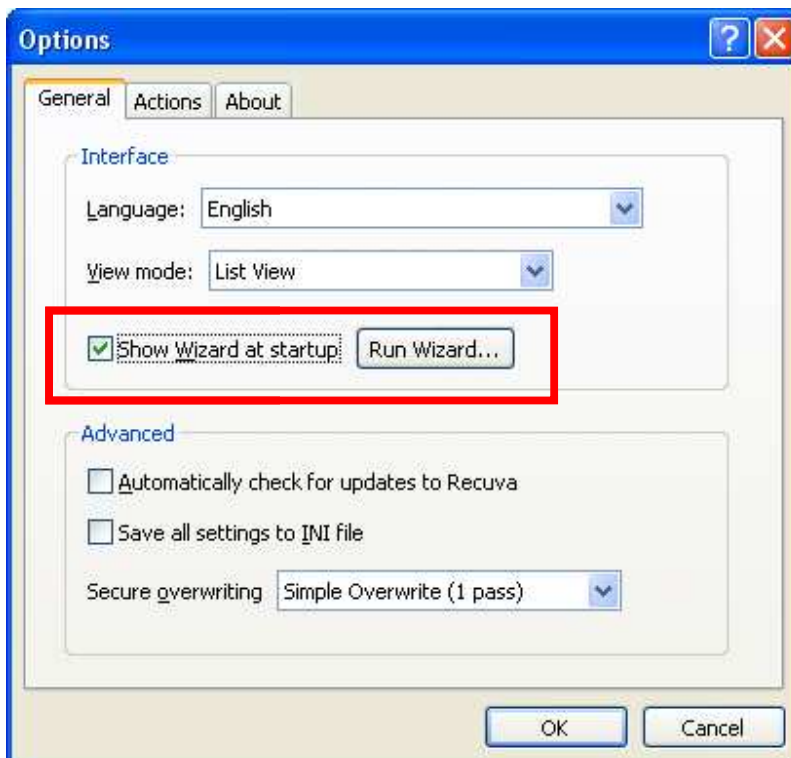


## วิธีสลับโหมด Advanced ไปเป็นโหมด Wizard

### 1. คลิกปุ่ม “Options”



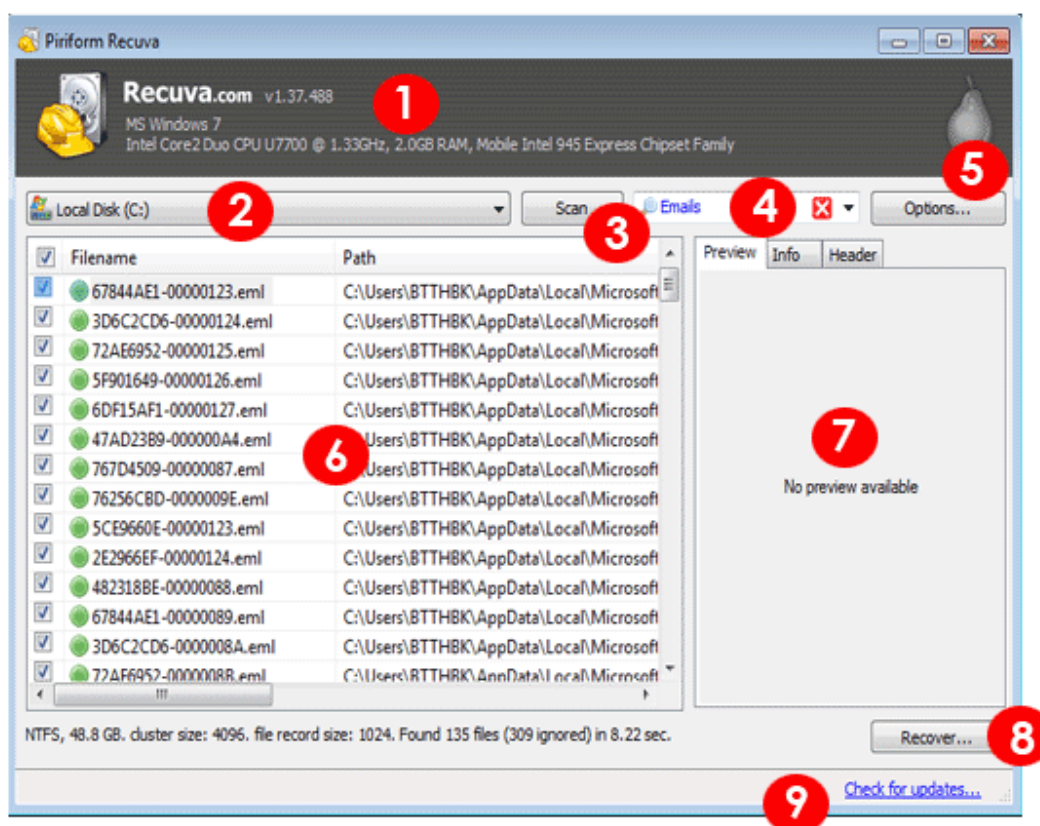
### 2. ที่แท็บ “General” ให้คลิกหัวข้อ “Show Wizard at startup”



คลิกปุ่ม Run Wizard ถ้าต้องการให้เปลี่ยนเป็นหน้าต่าง Wizard ทันที



## ส่วนประกอบ หน้าตาของ Recuva (โหมด Advanced)



1. แสดงชื่อโปรแกรม เวอร์ชันที่ใช้ปัจจุบัน
2. ตำแหน่งที่ให้เลือกไดรฟ์ที่เราต้องการกู้ไฟล์
3. คำสั่ง “Scan” เพื่อเริ่มต้นค้นหาไฟล์ที่ต้องการกู้
4. ตำแหน่งที่ให้เราเลือกประเภทของไฟล์ที่ต้องการกู้
5. “Options” สำหรับกำหนดรายละเอียดเพิ่มเติมของโปรแกรม
6. หน้าต่าง แสดงรายชื่อไฟล์ที่ค้นพบ
7. หน้าต่างแสดงรายละเอียดให้แต่ละไฟล์ (เมื่อเราคลิกเลือกไฟล์ที่ข้อ 6)
  - Preview – แสดงข้อมูลภายในไฟล์
  - Info – แสดงรายละเอียดของไฟล์ ตำแหน่งที่เก็บไฟล์ ขนาด ความสมบูรณ์ของไฟล์ในการกู้คืน
  - Header – ข้อมูลในส่วนของ ASCII (สำหรับผู้ใช้งานทั่วไป แนะนำว่าไม่จำเป็นต้องศึกษา)
8. “Recover” เป็นปุ่มสำหรับการเริ่มต้นการกู้ไฟล์ หลังจากที่เราเลือกไฟล์ในข้อ 6
9. “Check for update” เป็นลิงค์เว็บไซต์ ของโปรแกรม Recuva เพื่อตรวจสอบว่ามีเวอร์ชันใหม่แล้วหรือยัง



# วิธีการกู้ไฟล์ / ลบไฟล์แบบไม่สามารถกู้ได้

ต่อไปนี้จะเน้นเรื่องวิธีการกู้ไฟล์ในแต่ละแบบ (Wizard และ Advanced) โดยจะมีการแนะนำเป็นขั้นเป็นตอน นอกจากนี้ยังมีคำแนะนำให้เรื่องของการกู้ไฟล์แบบ Deep Scan ซึ่งเป็นการกู้ไฟล์แบบเชิงลึก แต่สำหรับผู้ใช้งานแล้ว จะไม่เห็นความแตกต่าง ยกเว้นเวลาในการค้นหา ซึ่งต้องใช้เวลาพอสมควร และแถมท้ายด้วย วิธีการลบไฟล์แบบถาวร ที่หลายๆ คนถามหา (อาจเนื่องมาจากมีไฟล์ส่วนตัวมากนั่นเอง)

## วิธีการกู้ไฟล์ผ่านหน้าต่างโหมด Wizard

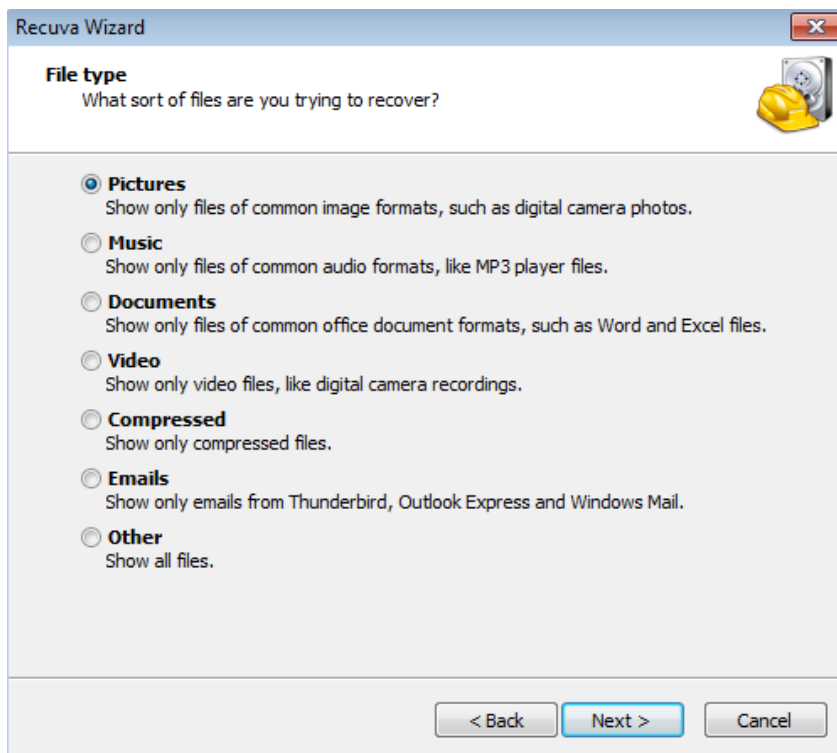
1. คลิกที่ไอคอนโปรแกรม Recuva จะพบหน้าต่าง “Recuva Wizard”







2. จากภาพข้างต้นให้คลิกปุ่ม **Next** เพื่อเข้าสู่หน้าถัดไป จะได้หน้าต่างให้เลือกประเภทของไฟล์ที่ต้องการ

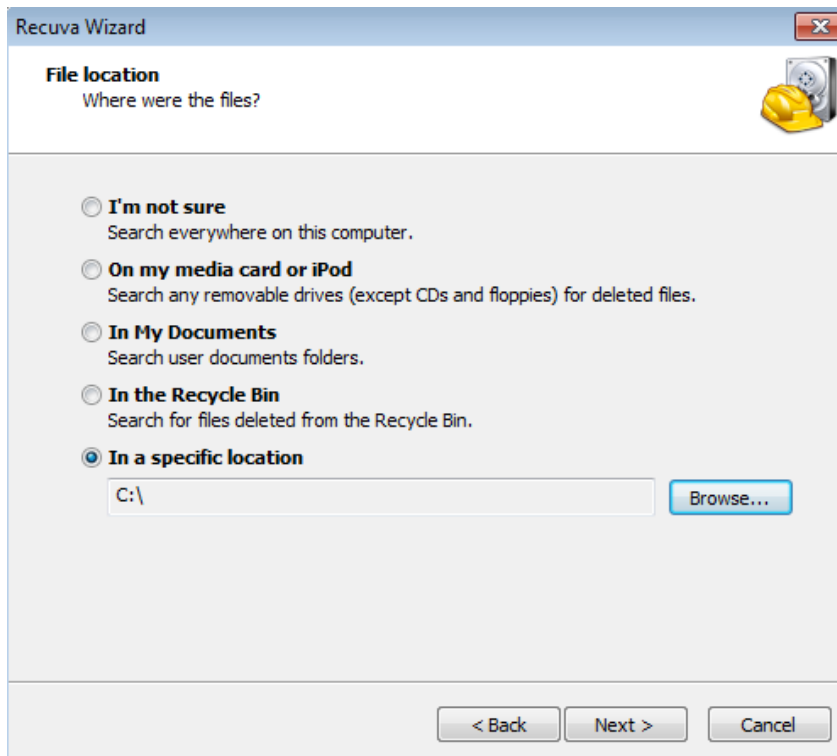


โปรแกรม Recuva จะให้รายละเอียดให้เลือกว่า จะกู้ไฟล์ประเภทอะไร

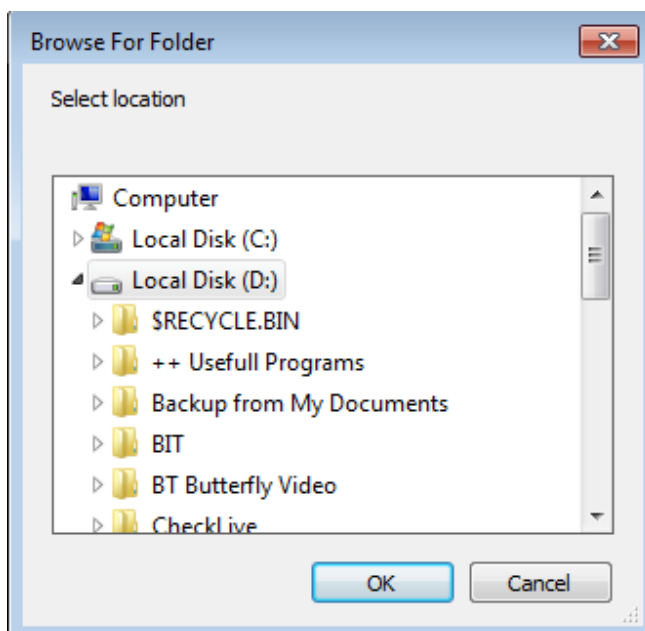
- Pictures – กรณีต้องการกู้ไฟล์ประเภทรูปภาพ เช่น Jpg, Gif, BMP, PNG เป็นต้น
- Music – กรณีต้องการกู้ไฟล์เพลงประเภท MP3
- Documents – กรณีต้องการกู้ไฟล์เอกสาร ประเภท .Doc (Word) หรือ .XLS (Excel)
- Video – กรณีต้องการกู้ไฟล์ประเภทวิดีโอ เช่น .Mpeg, AVI เป็นต้น
- Compressed – กรณีต้องการกู้ไฟล์ที่ถูกบีบอัดเช่น .Zip, .Rar เป็นต้น
- Emails – กรณีต้องการกู้ไฟล์อีเมลจากโปรแกรม Outlook Express, Windows Mail เป็นต้น
- Other – กรณีต้องการให้กู้ไฟล์ทั้งหมด

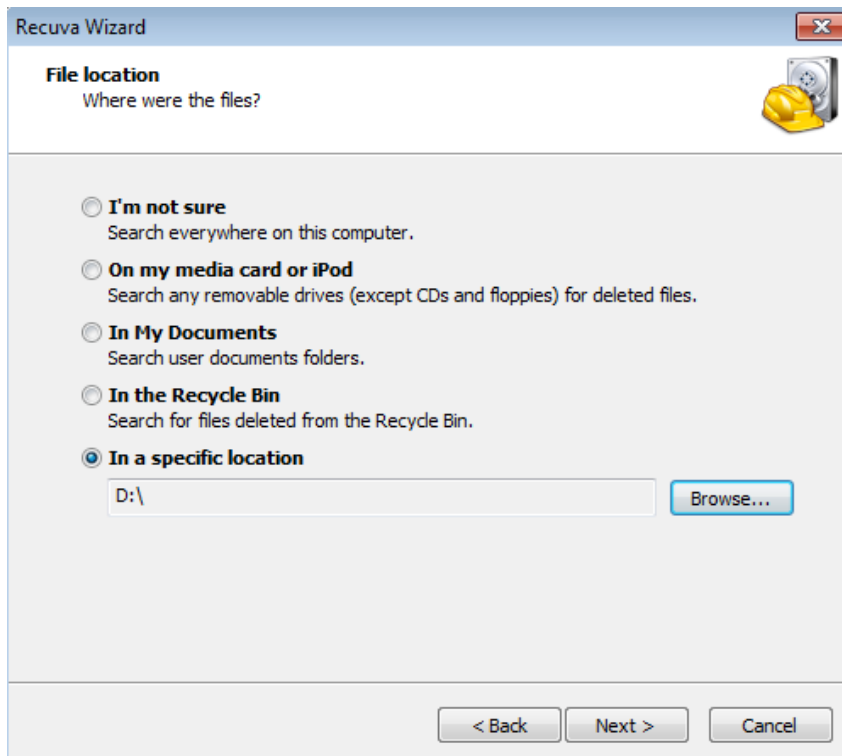
หลังจากเลือกประเภทของไฟล์ที่ต้องการกู้แล้ว ให้คลิกปุ่ม **Next** (ทดสอบโดยเลือกไฟล์ประเภท Pictures)

3. จะได้หน้าต่าง “File Location” ให้เราระบุว่า ต้องการให้กู้ไฟล์จากไหน จากโฟลเดอร์ หรือจากไดรฟ์ไหนๆ เช่น จาก “My Documents”, จาก Drive D: เป็นต้น จากตัวอย่างทดสอบโดยเลือกจากไดรฟ์ D: โดยให้คลิกเลือก “In a specific location”



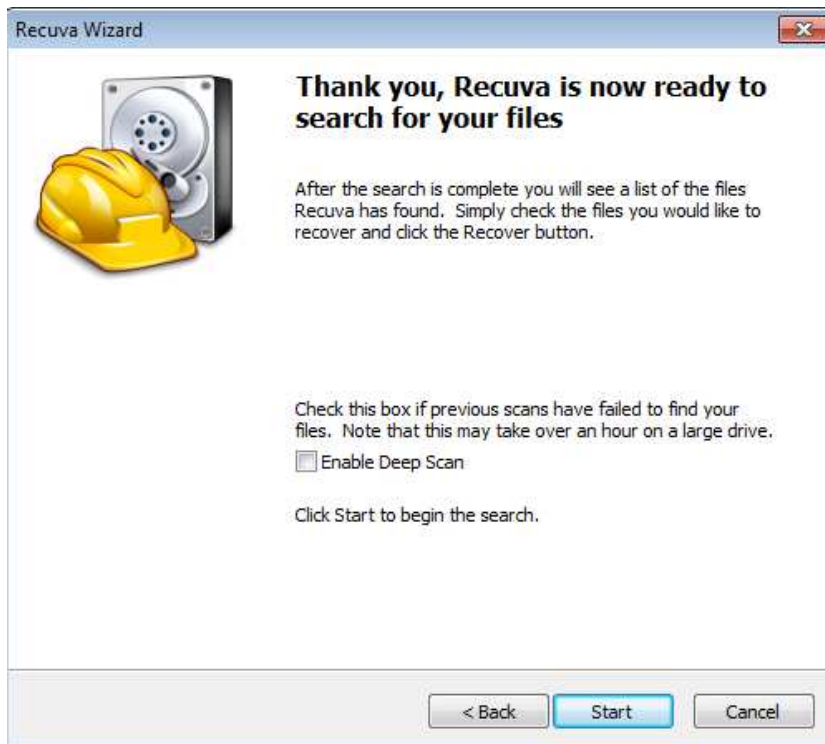
จากนั้นให้คลิกปุ่ม “Browse” และเลือกไดรฟ์ D:\



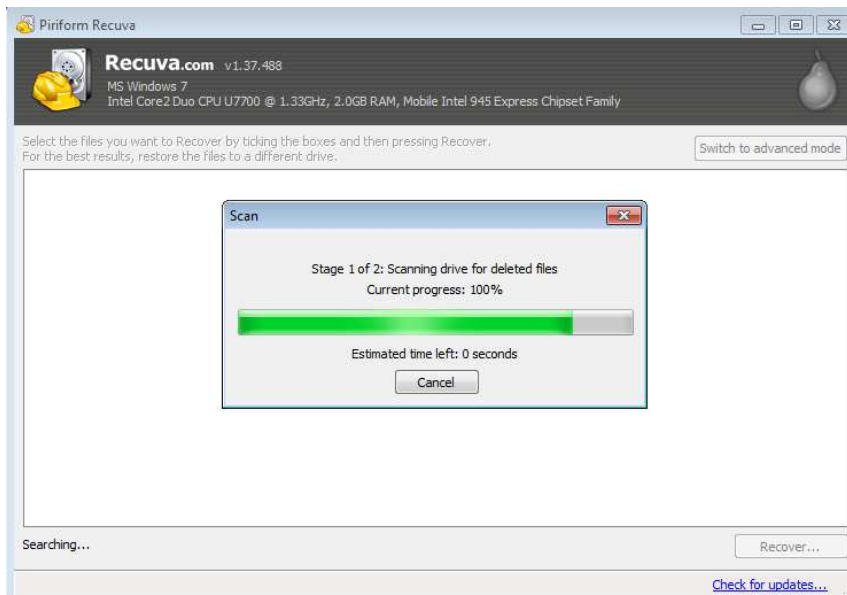


จากนั้นให้คลิกปุ่ม Next เพื่อไปยังหัวข้อถัดไป

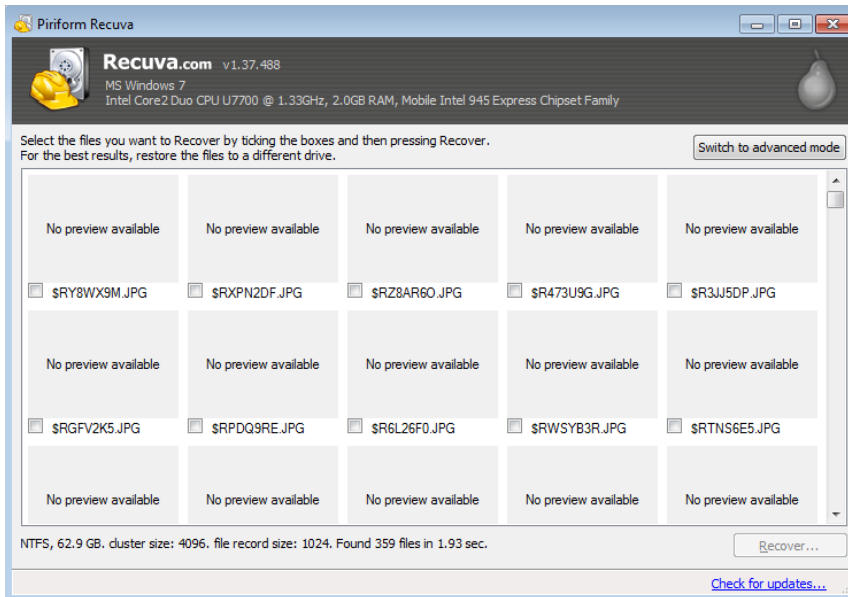
4. จะพบหน้าต่างแสดงความขอบคุณ และ Recuva ก็พร้อมจะค้นหาไฟล์ที่หายไปแล้ว ให้คลิกปุ่ม "Start" เพื่อเริ่มค้นหาไฟล์ตามเงื่อนไขที่กำหนดไปแล้วข้างต้น



5. โปรแกรมจะเริ่มค้นหาไฟล์ให้หรือสักครู่ (ช้าหรือเร็วขึ้นกับจำนวนไฟล์ที่ถูกลบทิ้งไป)

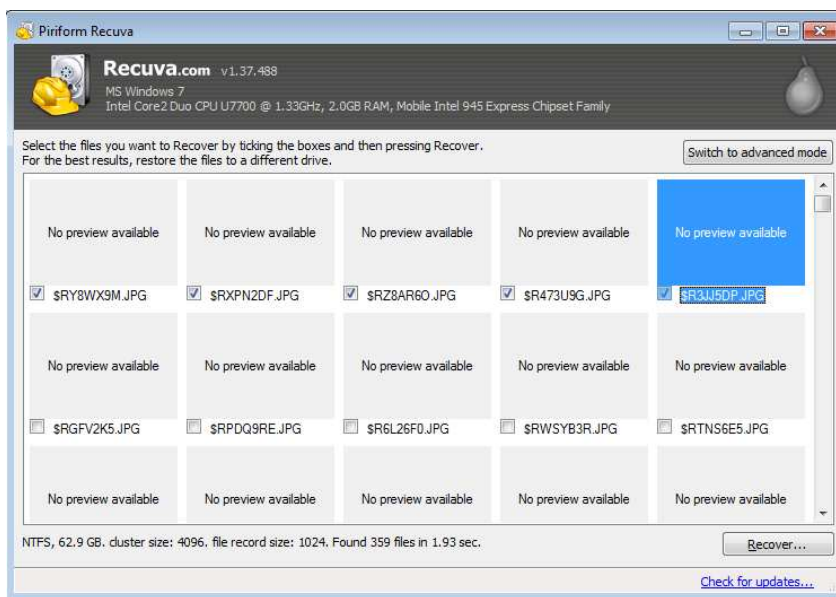


หลังจากค้นหาเสร็จแล้ว จะได้ดงภาพด้านล่าง ซึ่งจะมียรายชื่อไฟล์ที่กู้ขึ้นมาได้ จากภาพจะเห็นว่าเป็นไฟล์นามสกุล .JPG ซึ่งเป็นไฟล์ประเภทรูปภาพ



ถ้าต้องการกู้ไฟล์ไหน ให้คลิกในช่องสี่เหลี่ยมเล็กๆ หน้าชื่อ และกดปุ่มด้านล่าง “Recover..”

#### 6. ทดสอบโดยการเลือกบางไฟล์ และกดปุ่ม “Recover..”



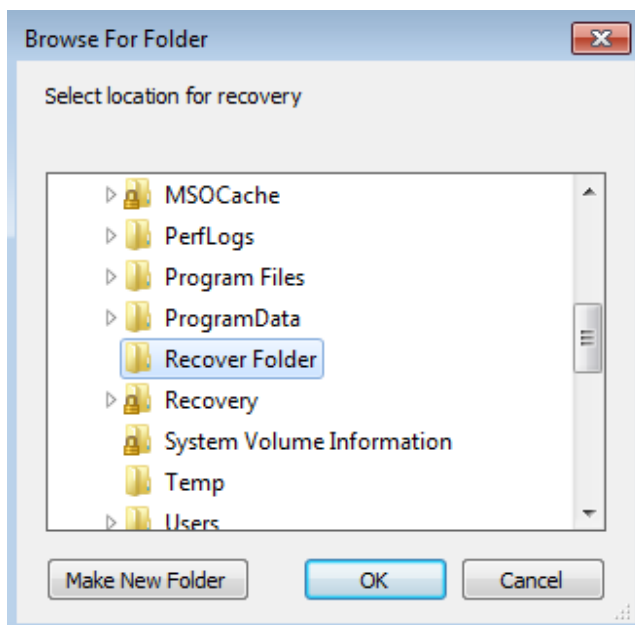
จะสังเกตเห็นว่า หลังจากเราเลือกไฟล์บางไฟล์ (ดังภาพประกอบด้านบน) คำสั่ง “Recover..” จะเปลี่ยนจากสีเทา มาเป็นสีดำ และเราสามารถคลิกคำสั่งนี้ได้



7. จะพบหน้าต่างให้เลือกที่เก็บไฟล์ที่เราจะกู้ขึ้นมา



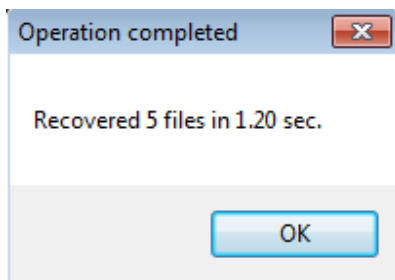
สิ่งสำคัญ การเก็บไฟล์ที่กู้มา ห้าม ! เก็บไฟล์ในไดรฟ์เดียวกัน เราควรบันทึกไว้คนละไดรฟ์ เช่น เรากู้ไฟล์จากไดรฟ์ D: ก็ควรบันทึกไฟล์ที่กู้ในไดรฟ์ C: เป็นต้น เหตุผลเพราะอาจจะทำให้การกู้ไฟล์ไม่สมบูรณ์ (ตำแหน่งของไฟล์ที่พยายาม กู้ อาจถึงบันทึกด้วยไฟล์ใหม่)



จากตัวอย่าง ได้มีการสร้างโฟลเดอร์ที่ไดรฟ์ C: ชื่อ "Recover Folder" ขึ้นมา เพื่อใช้เก็บไฟล์ที่กำลังกู้มา โดยเฉพาะ (จะได้จำได้ง่ายขึ้น) จากนั้นคลิกปุ่ม "OK"



8. รอสักครู่ โปรแกรมจะพยายามกู้ไฟล์ที่เราเลือก และจะแสดงหน้าต่าง จำนวนไฟล์ที่กู้ และเวลาในการค้นหา



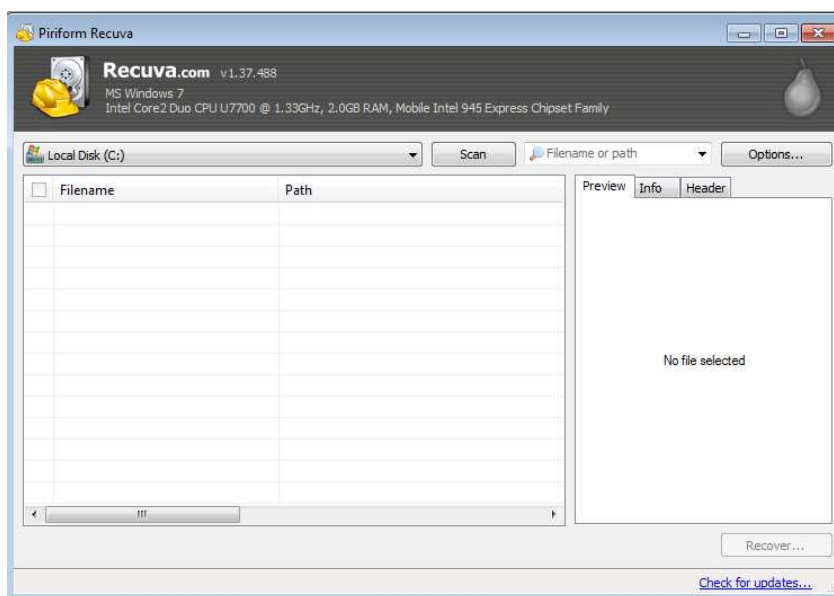
9. ขอแสดงความยินดีด้วย คุณสามารถกู้ไฟล์ที่หายไปได้แล้ว อย่าลืม คลิกไปดูผลลัพธ์ที่ได้ว่า ไฟล์นั้นมีความสมบูรณ์มากน้อยเพียงใด

## วิธีการกู้ไฟล์ผ่านหน้าต่าง โหมด Advanced

1. เปิดโปรแกรม Recuva คลิกเลือกข้อความ “Do not show this Wizard on startup”



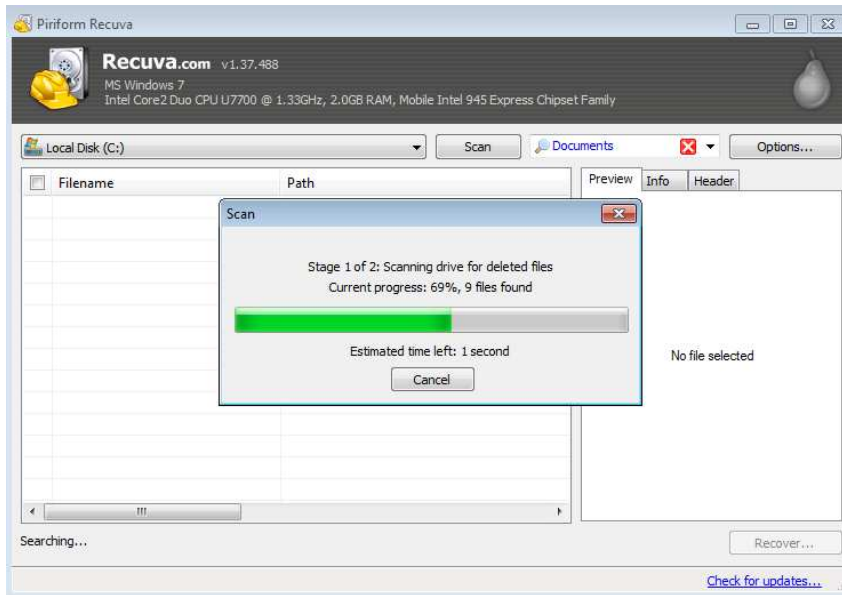
จากนั้นคลิกปุ่ม “Cancel” จะพบหน้าต่างการกู้ไฟล์ในโหมด Advanced



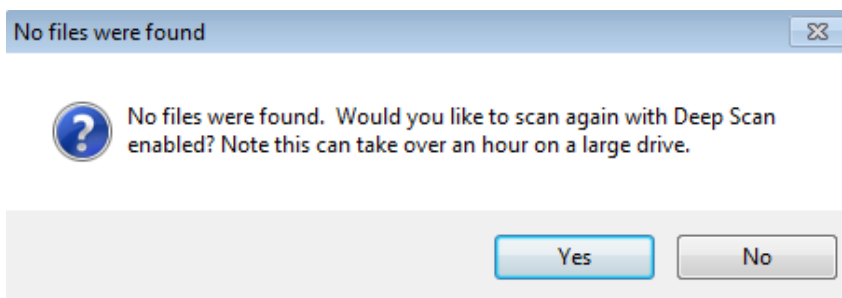
หน้าต่างการกู้ไฟล์ในโหมด Advanced

2. เริ่มต้นให้เลือกไดรฟ์ที่เก็บข้อมูลที่ถูกลบ กดปุ่ม “Scan” ต้องการกู้ไฟล์ทั้งหมดที่ถูกลบ หรือ เลือก “File name or path” เพื่อเลือกประเภทของไฟล์ที่ต้องการกู้ ซึ่งจะมีรายละเอียดเช่นเดียวกับการกู้ไฟล์ผ่าน Wizard
  - Picture – กรณีต้องการกู้ไฟล์ประเภทรูปภาพ เช่น Jpg, Gif, BMP, PNG เป็นต้น
  - Music – กรณีต้องการกู้ไฟล์เพลงประเภท MP3
  - Documents – กรณีต้องการกู้ไฟล์เอกสาร ประเภท .Doc (Word) หรือ .XLS (Excel)
  - Video – กรณีต้องการกู้ไฟล์ประเภทวิดีโอ เช่น .Mpeg, AVI เป็นต้น
  - Compressed – กรณีต้องการกู้ไฟล์ที่ถูกบีบอัดเช่น .Zip, .Rar เป็นต้น
  - Emails – กรณีต้องการกู้ไฟล์อีเมลจากโปรแกรม Outlook Express, Windows Mail เป็นต้น
3. หลังจากเลือกอย่างใดอย่างหนึ่งในข้อ 2 แล้ว ให้คลิกปุ่ม “Scan” สำหรับตัวอย่างนี้ ได้ทำการทดสอบโดยการเลือกไฟล์ประเภท Documents และกดปุ่ม “Scan”





4. โปรแกรม Recuva จะเริ่มตรวจสอบ และจะแสดงผลพบให้ทราบ



ถ้าไฟล์ที่ต้องการค้นหา ไม่พบ โปรแกรมจะถามอัตโนมัติว่าให้ค้นหาแบบ “Deep Scan” หรือไม่

### การกู้ไฟล์แบบ Deep Scan

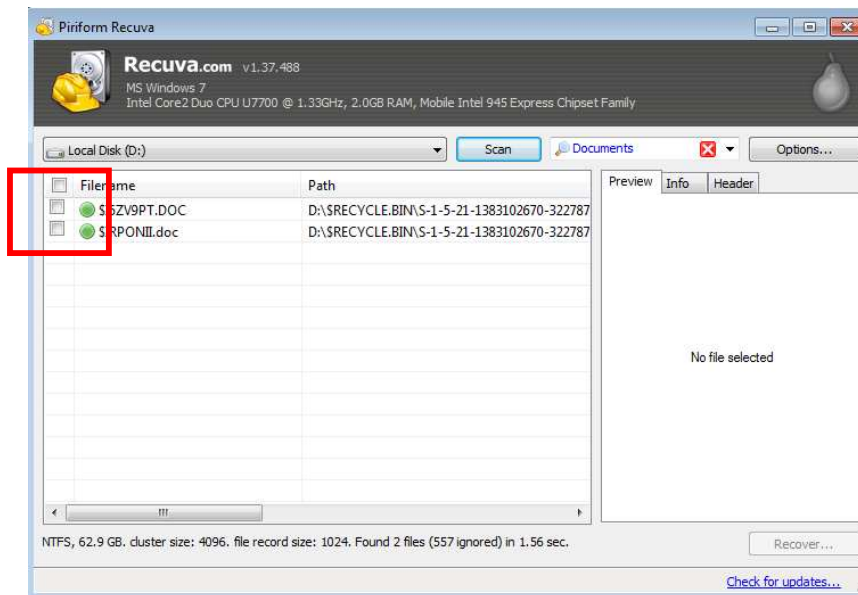
ถ้าไม่พบไฟล์ที่ต้องการ โปรแกรมจะแสดงข้อความดังภาพ ให้เราเลือกว่า จะให้โปรแกรมตรวจสอบอย่างละเอียด (Deep Scan) อีกครั้งหรือไม่ ถ้าต้องการให้ตอบ “Yes” ถ้าไม่ต้องการให้ตอบ “No”

### ข้อมูลเพิ่มเติมเกี่ยวกับการค้นหาแบบ Deep Scan

การตรวจสอบแบบ Deep Scan โปรแกรม Recuva จะตรวจสอบแบบละเอียดมากขึ้น ซึ่งต้องใช้เวลามากขึ้นในการตรวจสอบไฟล์ที่ต้องการจะกู้ (ทั้งนี้เวลาที่ใช้ในการตรวจสอบจะมากหรือน้อย ขึ้นกับจำนวนและขนาดของดิสก์) สำหรับหน้าต่างที่แสดงระหว่างการค้นหาไฟล์แบบ Deep Scan จะมีหน้าต่างเช่นเดียวกันกับการค้นหาแบบปกติ



5. แต่ถ้าพบไฟล์ที่ต้องการกู้ จะแสดงหน้าต่างให้ดังนี้



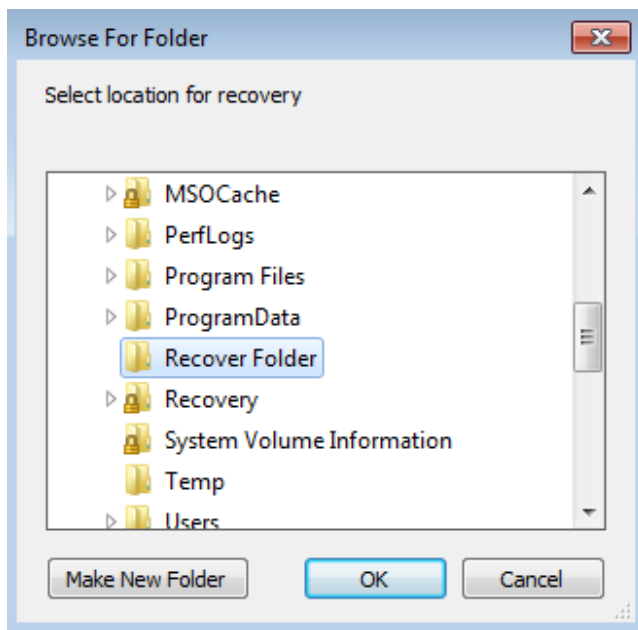
คลิกเลือกไฟล์ โดยการคลิกเลือกสี่เหลี่ยม หน้าชื่อไฟล์ที่ต้องการ จากนั้นกดปุ่ม “Recover..”

6. โปรแกรมจะแสดงหน้าต่างให้เราเลือกว่า จะบันทึกไฟล์ที่กู้ได้ เก็บไว้ที่ไหน (อย่าลืม ห้ามทำการเก็บไฟล์ที่กู้ในไดรฟ์เดียวกันกับไดรฟ์ที่เราพยายามกู้ไฟล์) ซึ่งเหมือนกับการกู้ไฟล์ในโหมด Wizard



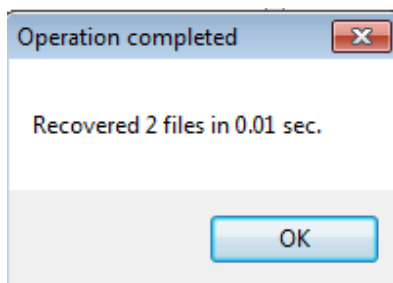


7. เลือกไดรฟ์และโฟลเดอร์ที่ต้องการเก็บไฟล์ที่กู้ขึ้นมา



คลิกปุ่ม “OK” โปรแกรมจะเก็บไฟล์ที่กู้ไว้ในไดรฟ์ และโฟลเดอร์ที่เรากำหนด

8. รอสักครู่ โปรแกรมจะพยายามกู้ไฟล์ที่เราเลือก และจะแสดงหน้าต่าง จำนวนไฟล์ที่กู้ และเวลาในการค้นหา



9. คุณสามารถกู้ไฟล์โดยวิธีกำหนดรายละเอียดเอง ได้แล้ว ยินดีด้วยครับ!

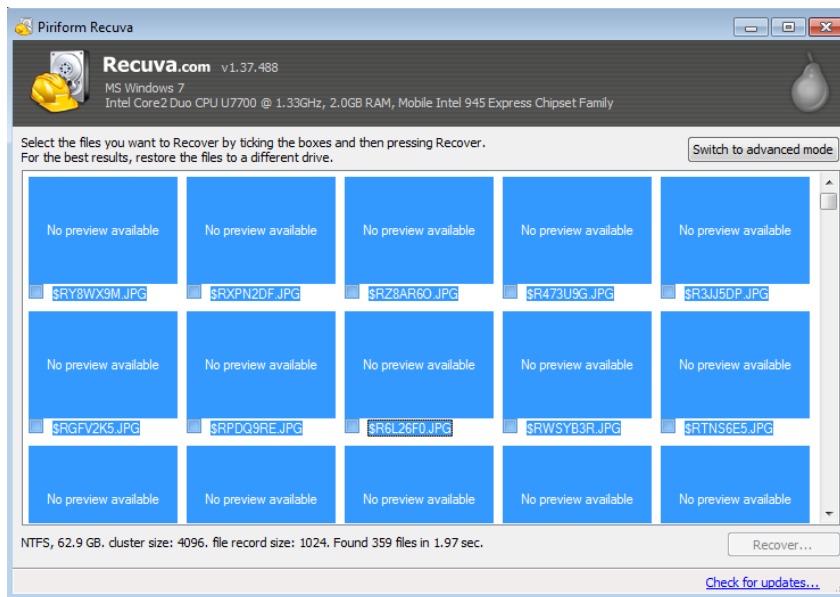
## วิธีการลบไฟล์แบบถาวร (ไม่สามารถกู้ได้)

หลายๆ ท่านอาจมีไฟล์สำคัญๆ ที่ต้องการลบและไม่ต้องการให้ใครมากู้ได้ ไม่ว่าจะเป็นไฟล์ด้านการเงิน รหัสผ่าน เเอทีเอ็ม หรือ แม้แต่วีดีโอคลิป หรือรูปภาพส่วนตัว วันนี้คุณสามารถจัดการได้ด้วยตัวเอง ด้วย **Recuva**

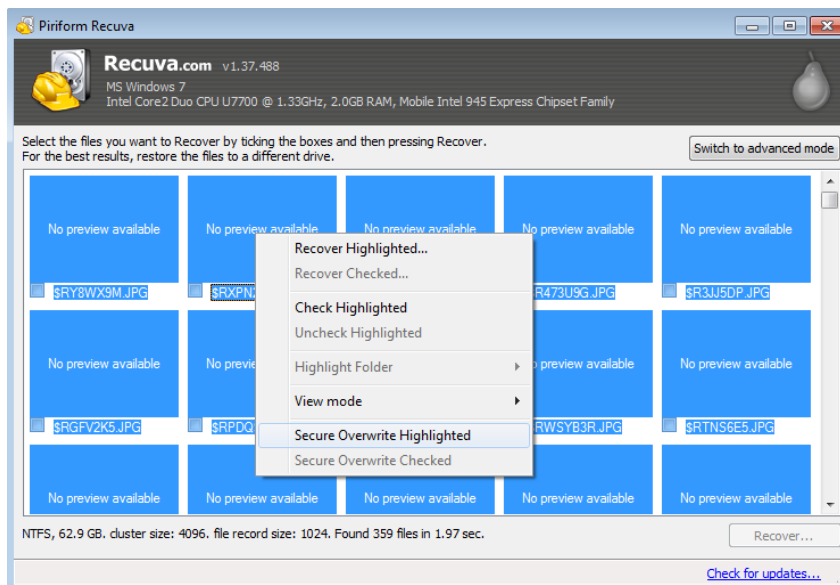


## วิธีการลบไฟล์แบบถาวร

1. ให้ลบไฟล์ด้วยวิธีการปกติ
2. เปิดโปรแกรม Recuva และส่งกู้ไฟล์ด้วยวิธีการใด วิธีการหนึ่งข้างต้น
3. ที่หน้าต่างผลลัพธ์ของการกู้ไฟล์
4. คลิกเลือกไฟล์ที่เราลบไป และไม่ต้องทำให้สามารถกู้ได้อีก



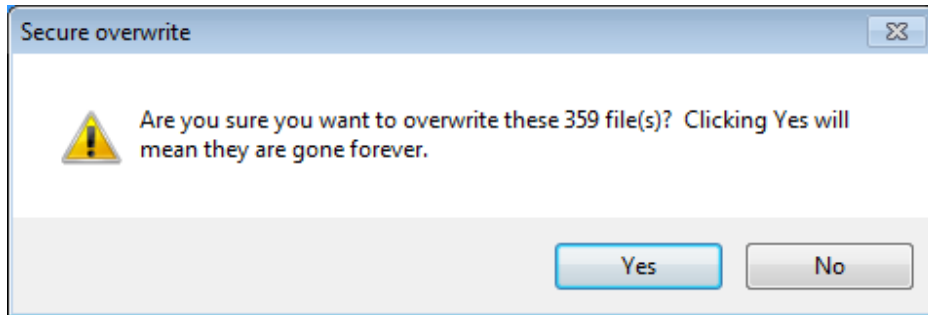
5. คลิกขวาที่หน้าไฟล์ที่เราเลือก คลิกเลือกคำสั่ง “Secure Overwrite Highlighted”





กรณีที่เลือกไฟล์โดยการคลิกมีเครื่องหมายถูกหน้าชื่อไฟล์ที่ต้องการลบแบบถาวร ให้เราเลือกคำสั่ง “Secure Overwrite Checked” แทน

6. จะพบหน้าต่างยืนยันการลบไฟล์แบบถาวรอีกครั้ง



ตอบ “Yes” ถ้าต้องการลบแบบถาวรทันที หรือตอบ “No” เพื่อยกเลิก

## ทิปการเลือกไฟล์

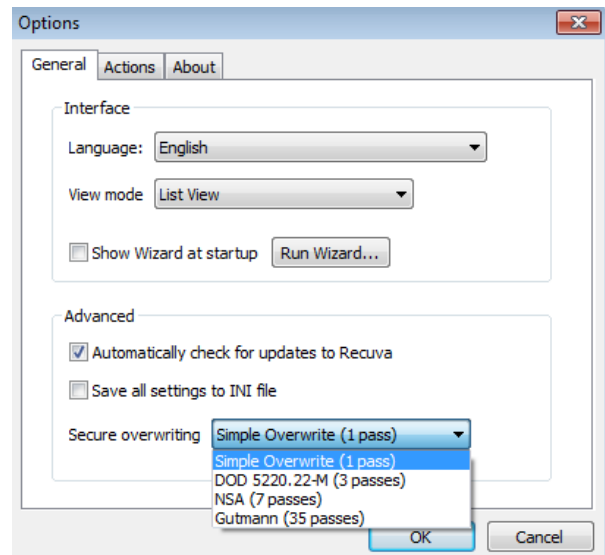
การเลือกไฟล์ที่ใช้สำหรับการกู้ไฟล์ หรือลบไฟล์แบบถาวร สามารถทำได้ 2 วิธี

- คลิกเลือกหน้าไฟล์ที่ต้องการกู้ (มีเครื่องหมายถูก) จะเรียกว่า **Checked**
- คลิกเลือกหน้าไฟล์ที่ต้องการกู้ (แถบสี) จะเรียกว่า **Highlighted**

## ทิปการลบไฟล์แบบถาวร

ระดับในการลบไฟล์แบบถาวร ยังสามารถเลือกได้ 4 แบบดังนี้

- Simple overwrite (1 pass) - การเขียนไฟล์ทับซ้ำอีกหนึ่งครั้ง เพื่อกันการกู้ไฟล์
- DOD 5220.22-M (3 passes) - การเขียนไฟล์ทับซ้ำอีกสามครั้ง เพื่อกันการกู้ไฟล์
- NSA (7 passes) - การเขียนไฟล์ทับซ้ำอีกเจ็ดครั้ง เพื่อกันการกู้ไฟล์
- Gutmann (35 passes) – การเขียนไฟล์ทับซ้ำโดยใช้หลักอัลกอริทึม โดยการเขียนข้อความ 35 ชุดบนเนื้อหาที่ต้องการลบแบบถาวร



ทิป เราสามารถตั้งระดับการลบไฟล์แบบถาวรได้ โดยการคลิกไปที่ “Options” ที่แท็บ “General” ให้เลือกหัวข้อ “Secure Overwriting” และเลือกประเภทการลบตามความต้องการ



\* ถ้าสำคัญมากๆ แนะนำให้เลือกการลบแบบ “Gutmann”

## ทิปการใช้งานระดับสูง

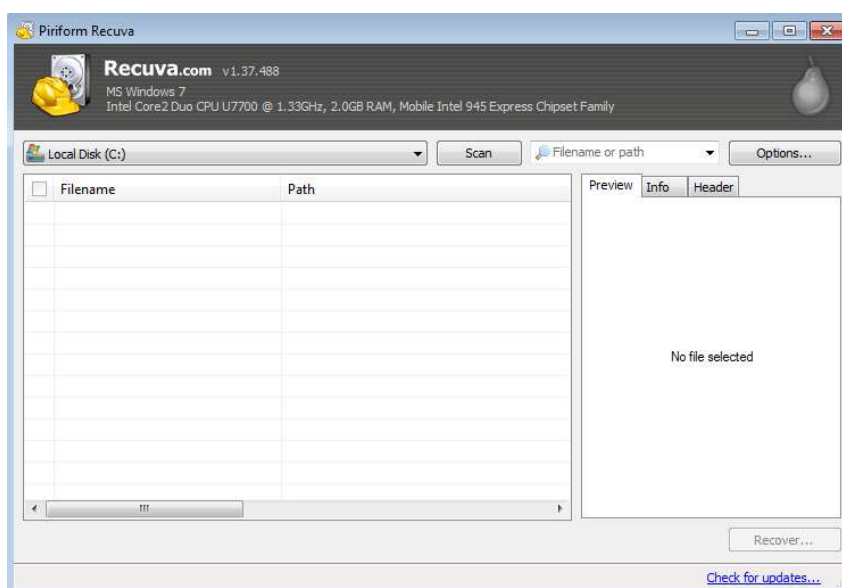
---

การกู้ไฟล์จากปัญหาไฟล์เสียหรือถูกฟอร์แมต

ขอเน้นย้ำปัญหานี้ ไม่ใช่เกิดจากปัญหาการลบไฟล์ผิดพลาด แต่เกิดจากไฟล์ที่เสียหายอาจเป็นเพราะฮาร์ดดิสก์มีปัญหา หรือเกิดจากโปรแกรมที่เราใช้งานมีปัญหา หรือมีการฟอร์แมตฮาร์ดดิสก์ (แต่อาจมีไฟล์บางไฟล์ ที่เราลืมสำรองข้อมูลไว้)

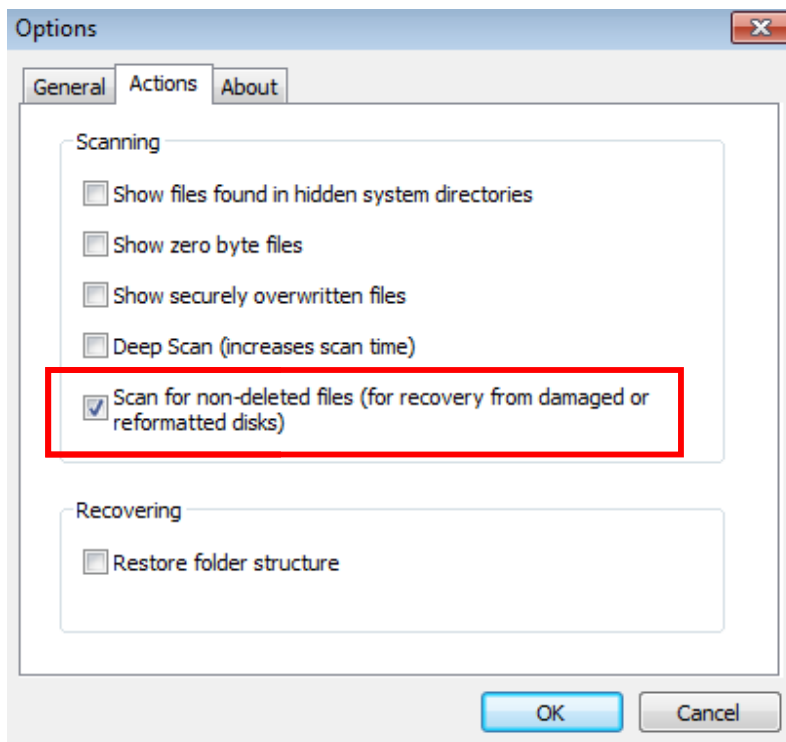
วิธีการกู้ไฟล์จากไฟล์เสียหรือถูกฟอร์แมต

1. เปิดโปรแกรม Recuva ในแบบที่เรากำหนดเอง
2. คลิกคำสั่ง “Options”





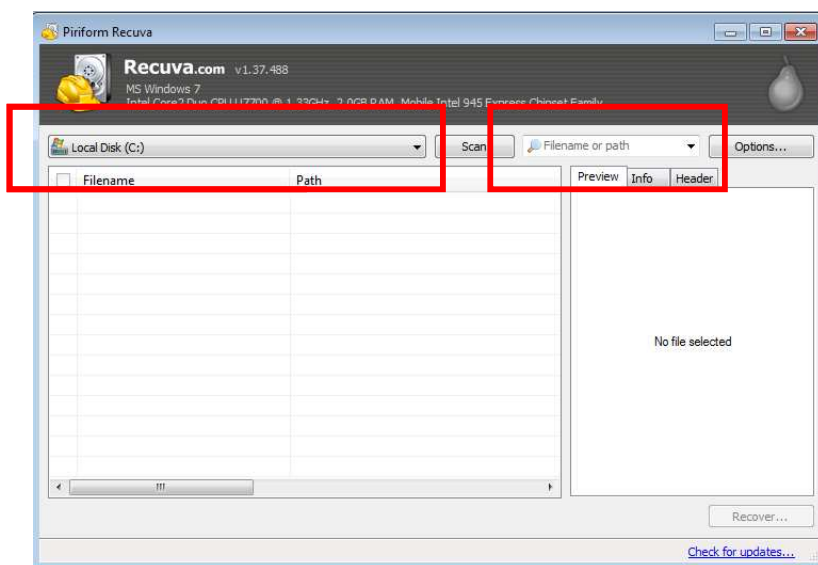
3. ที่หน้า Options ให้คลิกแท็บ “Actions”



4. คลิกเลือกหัวข้อ “Scan for non-deleted files” จากนั้นคลิกปุ่ม “OK”
5. จากนั้นให้ทำการกู้ไฟล์ตามปกติ
6. ผลลัพธ์ของการกู้ไฟล์ที่ได้ จะมีสัญลักษณ์ “วงกลมสีเขียว” หน้าชื่อไฟล์ที่กู้

## การกู้ไฟล์จาก Flash Drive

1. เสียบ Flash Drive ในช่อง USB
2. เปิดโปรแกรม Recuva (การกู้จาก Flash Drive สามารถเลือกกู้ไฟล์ในโหมด Wizard หรือ Advanced ก็ได้ จากภาพจะเป็นการกู้ในโหมดของ Advanced)



3. เลือกไดรฟ์ที่เป็นของ Flash Drive ที่ต้องการ
4. เลือกประเภทไฟล์ที่ต้องการกู้ ในช่อง “Filename or path”
5. คลิกเลือกคำสั่ง Scan และ ทำตามขั้นตอนการกู้ไฟล์แบบปกติ

### การกู้ไฟล์ประเภท อีเมล

นอกเหนือจากการรองรับการกู้ไฟล์ประเภทต่างๆ แล้ว Recuva ยังรองรับการกู้ไฟล์ประเภทอีเมล อีกด้วย (ไฟล์อีเมลที่กู้ จะมีนามสกุล .EML) สำหรับระบบอีเมลหรือโปรแกรมที่ Recuva สามารถกู้ได้ประกอบด้วย

- Mozilla Thunderbird
- Microsoft Outlook Express
- Windows Live Mail

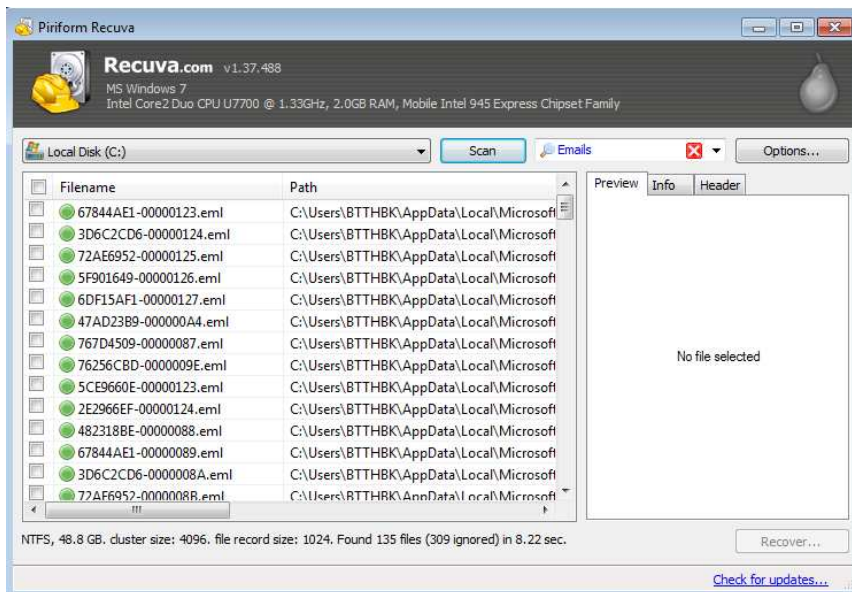
### วิธีการกู้ไฟล์จากอีเมล

1. เปิดโปรแกรม Recuva
2. สามารถกู้ผ่านโหมด Wizard หรือโหมด Advanced ก็ได้

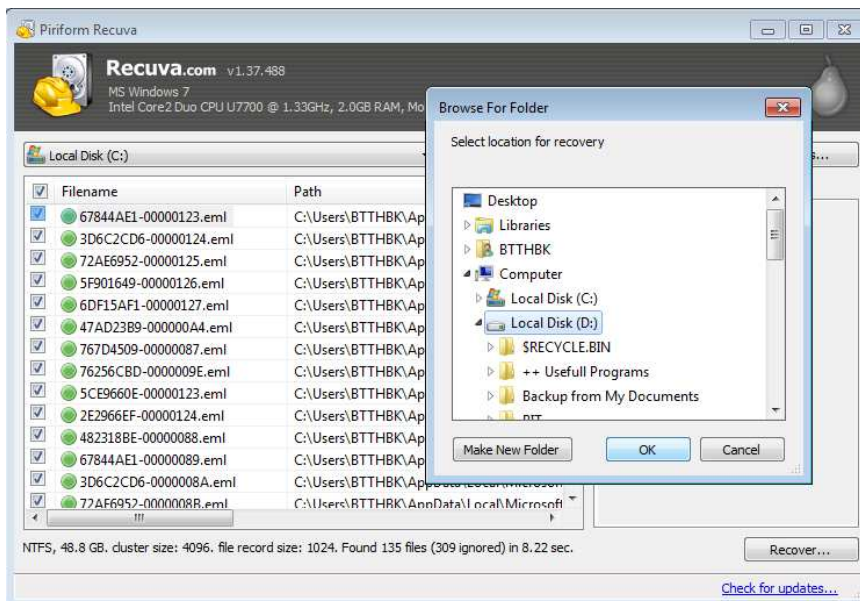




### 3. คลิกเลือกการกู้ไฟล์ Email จากนั้นคลิกปุ่ม Scan



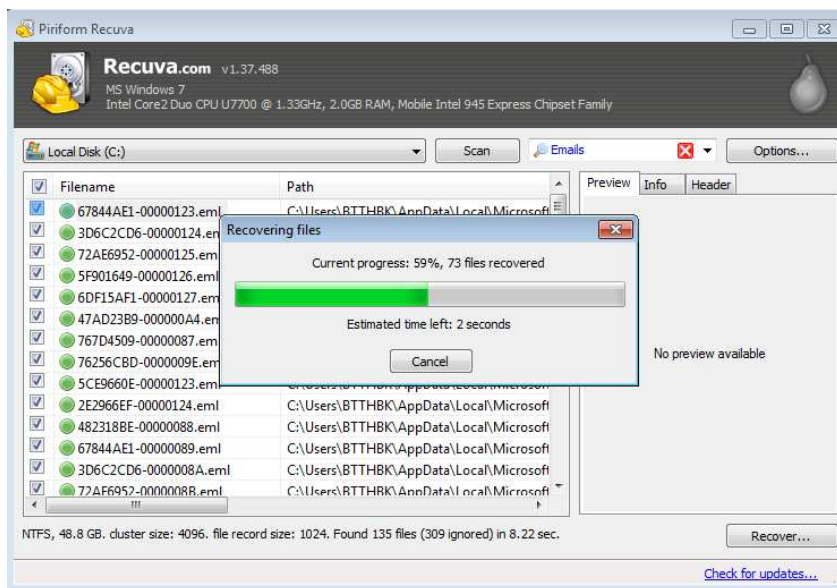
### 4. เลือกไฟล์ที่ต้องการ (ถ้าคลิกสี่เหลี่ยมที่ช่อง “Filename” จะเป็นการเลือกทั้งหมด) จากนั้นกดปุ่ม “Recover..”



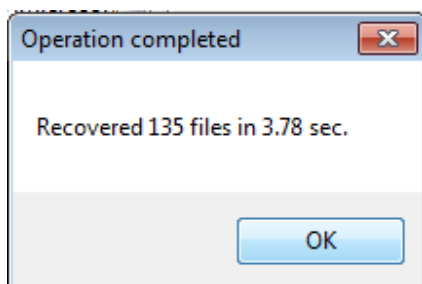
โปรแกรมจะให้เลือกไดรฟ์และโฟลเดอร์เพื่อเก็บไฟล์ที่กู้กลับมา (อย่าลืม! ห้ามเหลือไดรฟ์เดียวกัน) หลังจากเลือกได้แล้ว ให้คลิกปุ่ม “OK”



5. หน้าต่างด้านล่าง แสดงให้เห็นว่า โปรแกรมกำลังเริ่มทำการกู้ไฟล์



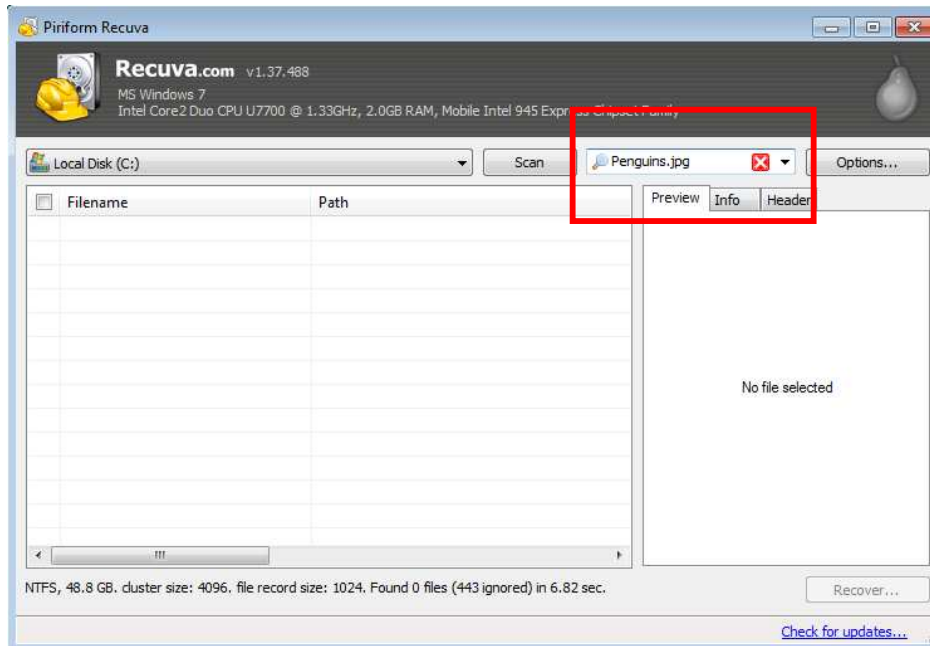
และจะแสดงหน้าต่างเมื่อกู้ไฟล์เสร็จสิ้น โดยมีสรุปของจำนวนไฟล์ที่กู้และระยะเวลาที่ใช้ จากภาพแสดงให้เห็นว่าโปรแกรมมีการกู้ไฟล์ได้ทั้งสิ้น 135 ไฟล์ และใช้เวลาไป 3.78 วินาที



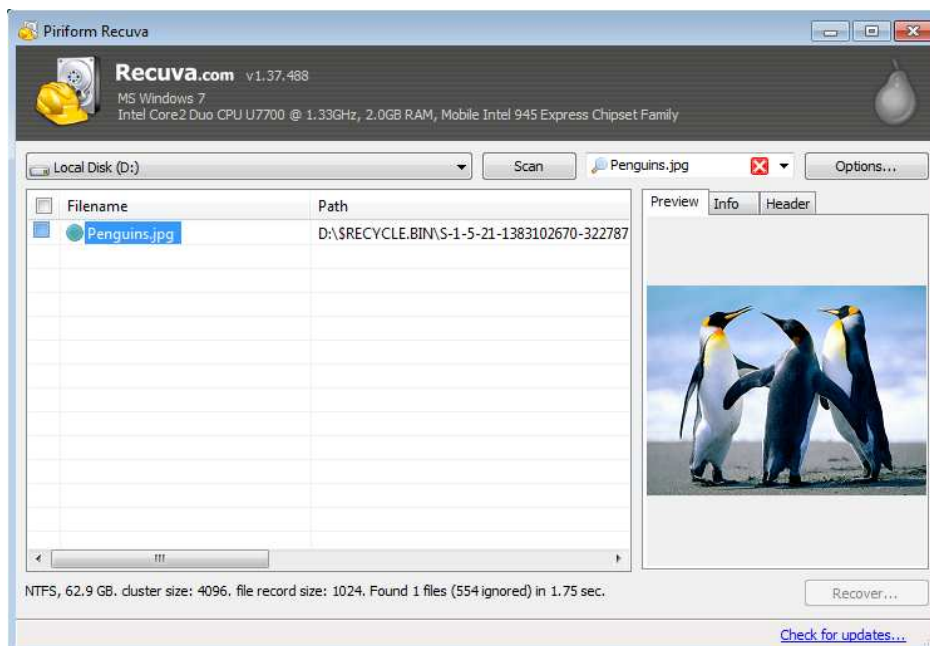
6. การเปิดไฟล์อีเมล เพียงแค่ดับเบิลคลิกที่ไฟล์ใดไฟล์หนึ่งที่มีนามสกุล .EML โปรแกรมอีเมลที่คุณใช้งานอยู่ก็จะทำการเปิดไฟล์อีเมลนั้นๆ ให้อัตโนมัติ

### การกู้ไฟล์แบบกำหนดชื่อไฟล์เฉพาะเจาะจง

เพื่อให้การกู้ไฟล์รวดเร็ว และประหยัดเวลามากขึ้น เรายังสามารถกู้ไฟล์แบบกำหนดชื่อไฟล์โดยตรงได้ ตัวอย่างเช่น ไฟล์ที่ต้องการกู้ชื่อ "Report2010.xls" หรือไฟล์รูปภาพ "Penguins.jpg" เราสามารถใส่ชื่อไฟล์ดังกล่าวในช่องของ "Filename or path" (ช่องเดียวกับเวลาเราเลือกประเภทไฟล์) โดยเราสามารถพิมพ์ชื่อไฟล์โดยตรงลงไปได้เลย



จากภาพจะเห็นว่า มีการใส่ชื่อไฟล์ที่ต้องการกู้ “Penguins.jpg”



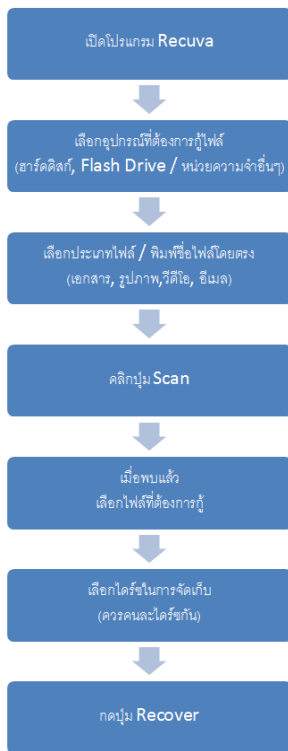
ผลลัพธ์ที่ได้หลังจากกดปุ่ม “Scan”

ถ้าต้องการกู้ไฟล์นี้ ก็เพียงคลิกเลือกหน้าชื่อไฟล์ “Penguins.jpg” จากนั้นก็คลิกปุ่ม “Recover..” เหมือนเดิม



## สรุปการใช้งานโปรแกรม Recuva

จะเห็นได้ชัดว่า ขั้นตอนในการกู้ไฟล์ด้วยโปรแกรม Recuva นี้ ไม่ว่าจะเป็นการกู้ไฟล์บนฮาร์ดดิสก์ หรืออุปกรณ์จัดเก็บข้อมูลภายนอกประเภทต่างๆ เช่น Flash Drive เป็นต้น จะมีขั้นตอนในการกู้ไฟล์ไม่แตกต่างกัน พอสรุปเป็นขั้นตอนต่างๆ ได้ดังนี้



### 7 ขั้นตอนในการกู้ไฟล์ด้วย Recuva

1. เปิดโปรแกรม Recuva
2. เลือกตำแหน่งของดิสก์ที่ต้องการกู้
3. เลือกประเภทไฟล์ หรือถ้าจำชื่อไฟล์ได้ให้พิมพ์ชื่อไฟล์ลงไปโดยตรง
4. กดปุ่ม “Scan” เพื่อค้นหา
5. หลังจากพบแล้ว ให้เลือกไฟล์ที่ต้องการ
6. เลือกไดรฟ์ในการจัดเก็บไฟล์ที่กู้มา (ห้ามจัดเก็บในไดรฟ์เดียวกับไฟล์ที่กู้)
7. กดปุ่ม “Recover..” เพื่อกู้ไฟล์กลับมา

หวังว่าข้อมูลต่างๆ เหล่านี้ จะช่วยแก้ไขปัญหาคงของคุณได้ไม่มากนักน้อย แต่นี่ก็น่าจะเป็นข้อคิดให้เพื่อนๆ ได้ดีกว่า การกู้ข้อมูลนั้นไม่ใช่เรื่องยากเลย เพียงแค่คลิกไม่กี่ขั้นตอน แกรมโปรแกรมยังเป็นของฟรีอีกด้วย ดังนั้นจงระวังให้มาก! สำหรับการเก็บข้อมูลสำคัญๆ ของคุณ ไม่ว่าจะเป็นเรื่องของรหัสผ่าน ไฟล์ภาพส่วนตัว หรือแม้แต่ไฟล์วีดีโอ

### ทิปเพิ่มเติมการกู้ไฟล์

คำถาม: วิธีการกู้ไฟล์ให้ได้ผลดีที่สุด

คำตอบ: ถ้าเราทราบปัญหาแล้วว่า ไฟล์ของเราเสียหาย หรือถูกลบไปโดยไม่ทราบสาเหตุ วิธีการที่ดีที่สุดที่จะทำให้การกู้ไฟล์สามารถทำได้อย่างเต็มประสิทธิภาพ นั่นคือ เราจะต้องหยุดการใช้เครื่องคอมฯ หรืออุปกรณ์นั้นๆ (อุปกรณ์ที่ไฟล์ข้อมูลสูญหาย) ทันที

คำถาม: เวลากู้ไฟล์ ทำไมห้ามไม่ให้เก็บไฟล์ในไดรฟ์เดียวกัน



คำตอบ: สาเหตุหลักก็คือ ถ้าเราบันทึกไปไว้ในไดรฟ์ที่กำลังถูกไฟล์อยู่ อาจทำให้บางส่วนของไฟล์ที่กำลังถูก ถูกทับด้วยข้อมูลใหม่ที่เรากำลังบันทึกอยู่ และผลที่ตามมาก็คือไฟล์บางไฟล์ อาจไม่สามารถกู้ได้เต็ม 100%

คำถาม: ถ้าคอมฯ มีไดรฟ์เดียว จะบันทึกไฟล์ที่ถู้อย่างไร จึงปลอดภัย

คำตอบ: ถ้าเป็นไปได้ ลองหาอุปกรณ์ต่อภายนอก ไม่ว่าจะเป็น Flash Drive หรือ USB Hard disk มาแทนได้

ด้วยความปรารถนาดีจาก ทีมงานไอที-ไกด์ ดอทคอม

---

ขอขอบคุณทุกๆ ท่านที่ให้การสนับสนุน

คอยพบกับผลงานใหม่ของ ไอที-ไกด์ ดอทคอม

**IT-Guides.com**  
optimize your knowledge of I.T.

รวมความรู้คอมพิวเตอร์ ทิป เทคนิค การแก้ปัญหา